

# 4-Raum-Wohnung im EG

Typ 3



## Top B2 im EG

- Wohnfläche: 94 m<sup>2</sup>
- Terrasse: 23 m<sup>2</sup>
- Eigengarten: 155 m<sup>2</sup>



Sie finden diese Wohnung im EG von Haus B. Optimale Raumplanung der 94 m<sup>2</sup> lässt ein wundervolles Zuhause entstehen. Großzügige ruhige private Zimmer und ein lichtdurchfluteter Wohnbereich, die sonnige Terrasse und der große Garten machen diese Einheit zu einem ganz besonderen Highlight.

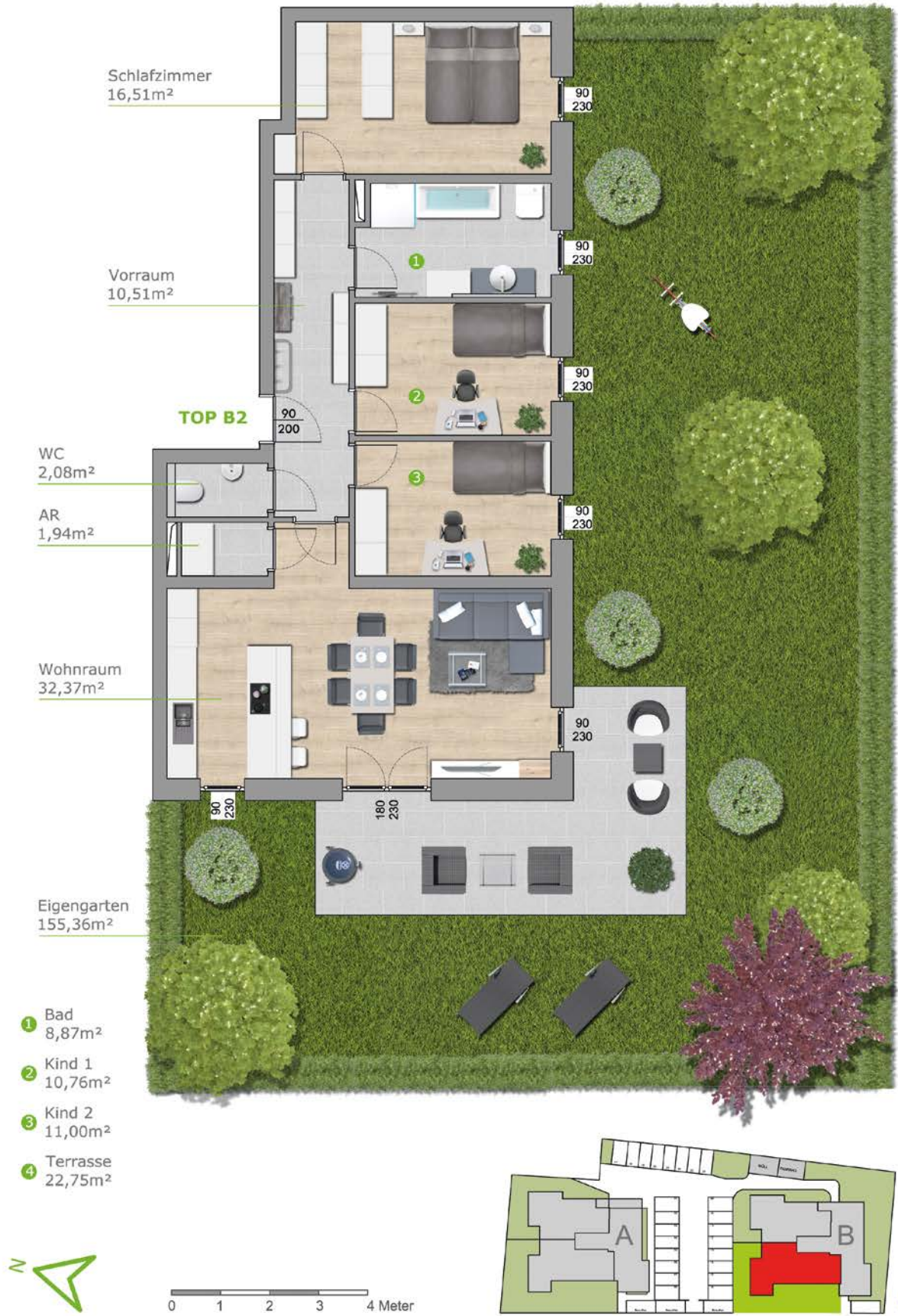
**Inklusive 2 Stellplätze im Freien und persönliches Kellerabteil;  
Aufzug vorhanden**

## Finanzierungsbeispiel Wohnung Top B2 € 316.000

Fixpreis	Baukosten	€ 316.000
	Kaufnebenkosten	€ 17.400
- Eigenmittel ideal ab		- € 67.000
<b>Gesamtfinanzierungsbedarf</b>		<b>€ 266.400</b>

**Ihre monatliche Rate: € 826**

Finanzierungsbsp. / unabhängiger Finanzierungsberater



TYP 3