

# *Wohnen. Leben. Wohlfühlen.*

Ein Zuhause für die ganze Familie.

**Doppelhaus in Sierning.**

---





## Haus 2

Wohnfläche: 125 m<sup>2</sup>  
 Terrasse: 18 m<sup>2</sup>  
 Vorplatz: | 11 m<sup>2</sup>  
 Garten: 186 m<sup>2</sup>  
 Stellplätze: 2 im Carport

### So geht Wohnfühlen!

Funktionalität, hohen Wohnkomfort und eine ausgewogene Raumaufteilung, die den Alltag ideal unterstützt.

Ein Zuhause, das sich perfekt für das Familienleben eignet.

Hochwertige Materialien, energieeffiziente Bauweise und ein zeitloses Design verbinden Ästhetik mit praktischer Nutzung und schaffen ein rundum stimmiges Wohngefühl.

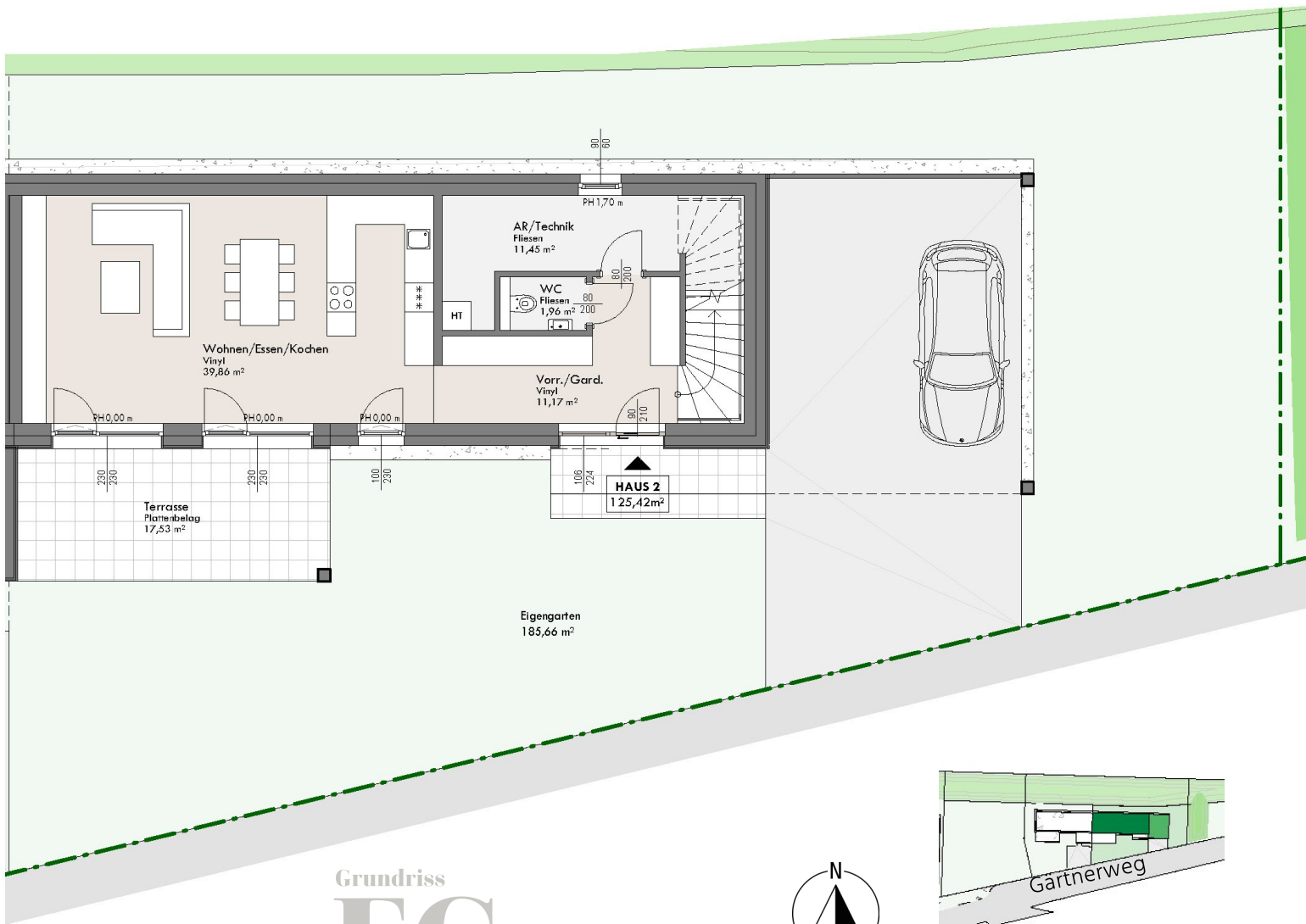
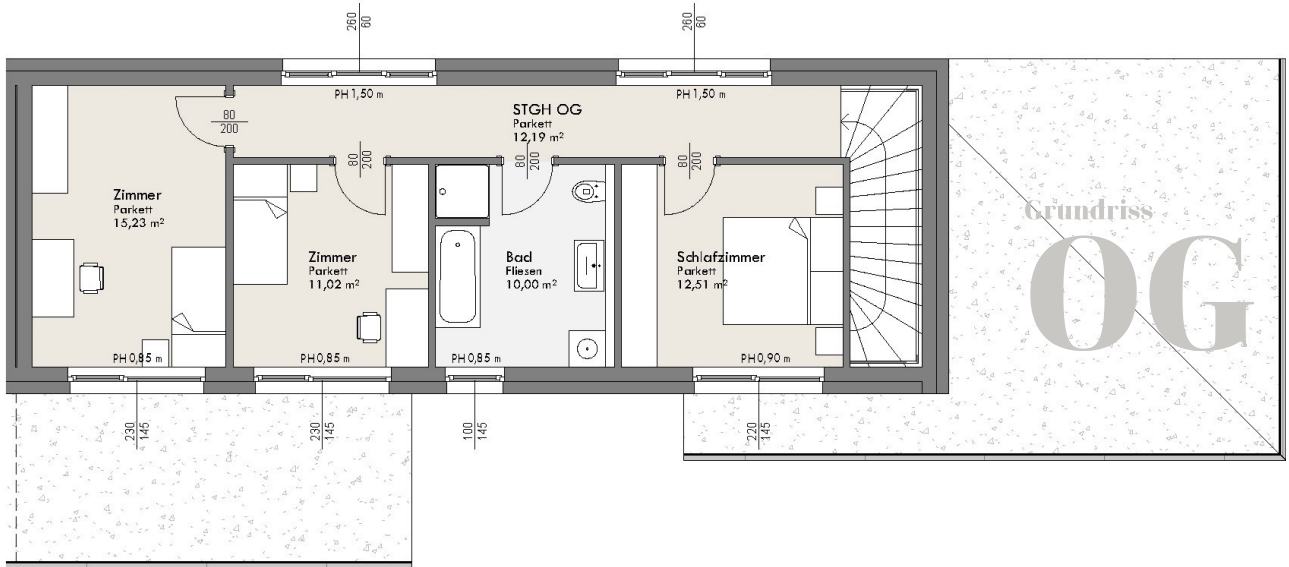


**Fixpreis  
 schlüsselfertig  
 inkl. Carport**

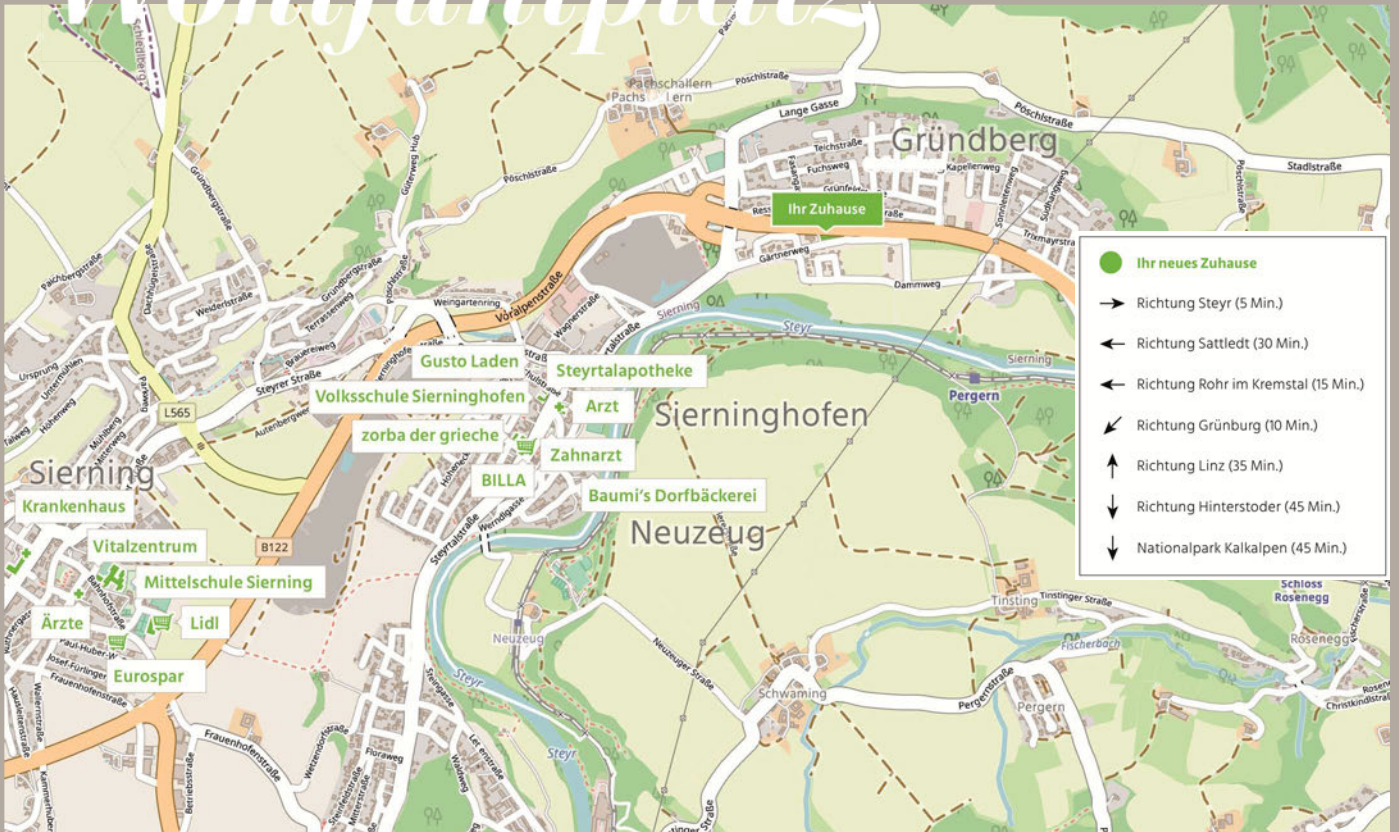
**€ 546.000,-**

zuzüglich Kaufnebenkosten:

- 3,5% Grunderwerbssteuer (vom KP & Notarkostenpauschale)
- 1,1% Grundbucheintragungsgebühr (vom KP & Notarkostenpauschale)
- Notarkostenpauschale zzgl. Barauslagen und Spesen



# Wohlfühlplatz



Hier wohnen Sie in idyllischer Naturlage mit optimaler Anbindung an das Stadtleben von Steyr.

Die Umgebung bietet Ruhe und Erholung, während Nahversorger, Schulen, Kindergärten und Freizeiteinrichtungen im nahegelegenen Zentrum von Sierninghofen in wenigen Minuten erreichbar sind. Dank der guten Verkehrsanbindung gelangen Sie rasch und unkompliziert nach Steyr und zu weiteren Zielen der Region.

## Ihr Ansprechpartner:

**JOHANN  
SIMADER**

+43 (0)664 / 350 23 15  
johann.simader@simader-immo.at



**SIMADER**  
Mit Liebe zum Eigenheim

Simader GmbH  
Steyrer Straße 31/3, 4501 Neuhofen/Krems  
anfrage@simader-immo.at  
+43 (0)7227 / 20 531