

Wohnen. Leben. Wohlfühlen.

Ein Zuhause für die ganze Familie.

Doppelhaus in Sierning.



Haus 1



Symbolbild

Haus 1

Wohnfläche:	125 m ²
Terrasse:	18 m ²
Vorplatz:	11 m ²
Garten:	176 m ²
Stellplätze:	2 im Freien

Einfach mehr vom Leben!

Dieser durchdachte Grundriss bietet genau das, was ein Zuhause braucht:

Funktionalität, Wohnqualität und eine harmonische Raumaufteilung, die sich perfekt an die Bedürfnisse des Alltags anpasst. Einfach passend für die ganze Familie.

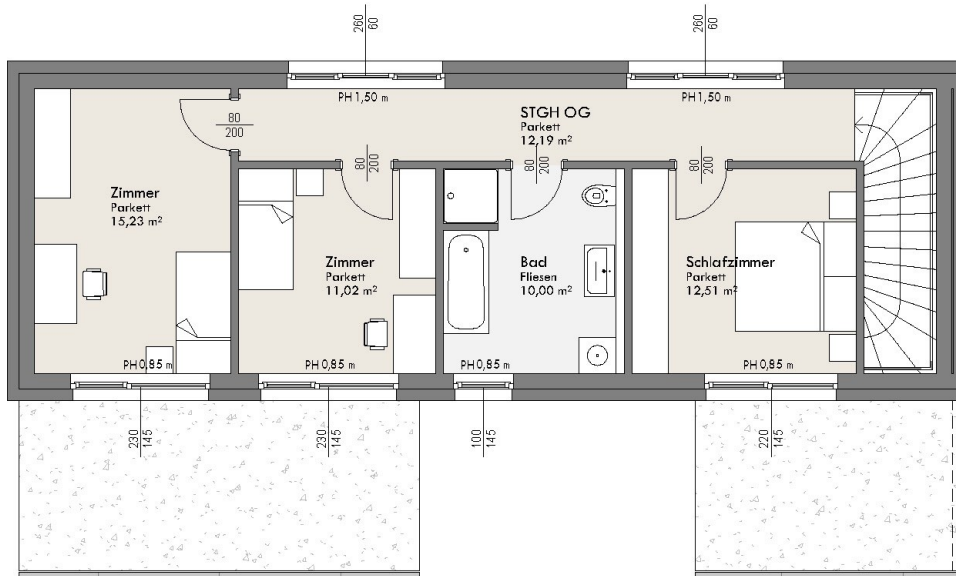
Hochwertige Materialien, energieeffiziente Bauweise und ein Design, das Ästhetik mit praktischer Nutzung verbindet, ergänzen das Raumkonzept und sorgen für den Wohnfühlfaktor!



**Fixpreis
schlüsselfertig € 535.000,-**

zuzüglich Kaufnebenkosten:

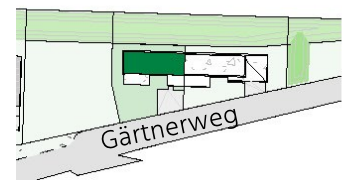
- 3,5% Grunderwerbssteuer (vom KP & Notarkostenpauschale)
- 1,1% Grundbucheintragungsgebühr (vom KP & Notarkostenpauschale)
- Notarkostenpauschale zzgl. Barauslagen und Spesen



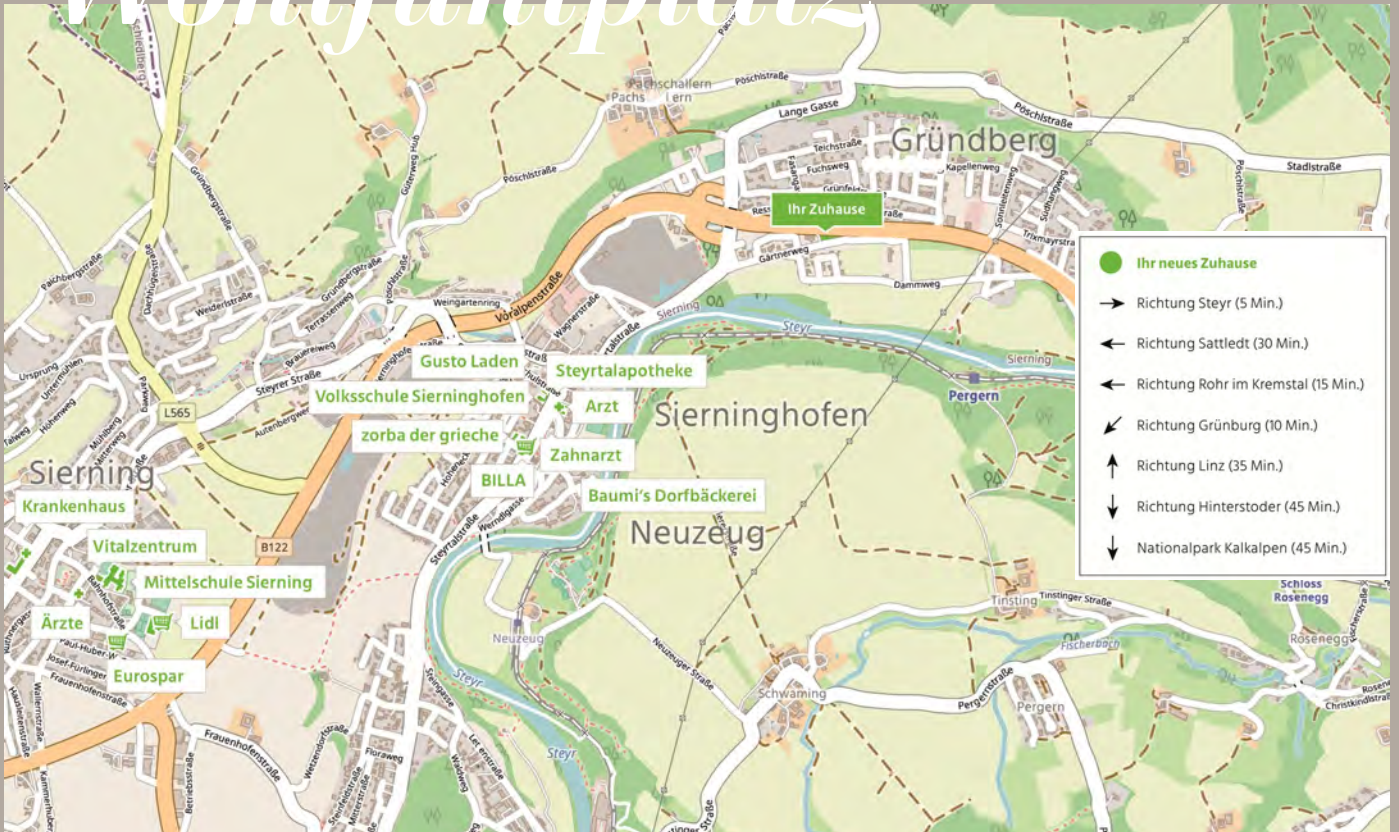
Grundriss
OG



Grundriss
EG



Wohlfühlplatz



Hier wohnen Sie in idyllischer Naturlage mit optimaler Anbindung an das Stadtleben von Steyr.

Die Umgebung bietet Ruhe und Erholung, während Nahversorger, Schulen, Kindergärten und Freizeiteinrichtungen im nahegelegenen Zentrum von Sierninghofen in wenigen Minuten erreichbar sind. Dank der guten Verkehrsanbindung gelangen Sie rasch und unkompliziert nach Steyr und zu weiteren Zielen der Region.

Ihr Ansprechpartner:

**JOHANN
SIMADER**

+43 (0)664 / 350 23 15
johnn.simader@simader-immo.at



 **SIMADER**
Mit Liebe zum Eigenheim

Simader GmbH
Steyrer Straße 31/3, 4501 Neuhofen/Krems
anfrage@simader-immo.at
+43 (0)727 / 20 531