

Haus E:  
Raimundstraße 21, St. Valentin

# Valerenhöfe



Symbolbild

**Haus E:** Wohnungsgrundrisse

# Raum zum Leben – Wohnvielfalt, die überzeugt

Wohnen ist mehr als vier Wände – es ist der Ort, an dem Alltag und Wohlfühl zusammenkommen.

Ob als Single, Paar oder Familie: Die Valerenhöfe bieten für jede Lebenssituation die passende Lösung. Von der **kompakten 1-Raum-Wohnung** bis hin zur **geräumigen 4-Raum-Wohnung** – hier finden Sie durchdachte Grundrisse, die mit Funktionalität und Komfort begeistern.

Die Wohnungen verteilen sich auf mehrere Häuser mit **EG-Wohnungen samt Gartenanteil**, **hellen Etagenwohnungen** im 1. und 2. Obergeschoss sowie **charmanten DG-Wohnungen**. Die hochwertig ausgestatteten Wohnungen sind bereits mit einer modernen Küche inkl. aller notwendigen Einbaugeräte ausgestattet und sind so konzipiert, dass Sie sofort einziehen und sich zuhause fühlen können. Auch das Bad und WC sind, zusätzlich zu den Sanitärgegenständen, mit zeitlosen und langlebigen Möbeln ausgestattet (Waschtischunterschrank, Spiegelschrank).

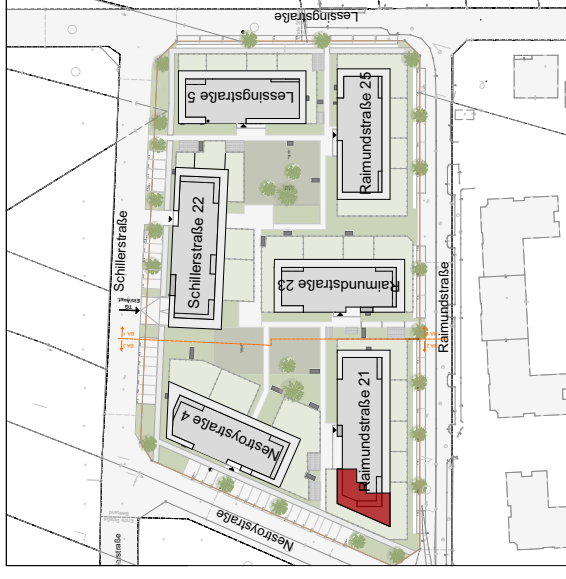
Auf den folgenden Seiten erhalten Sie einen Überblick über alle Grundrisse – klar strukturiert, wohlfreundlich und bereit, von Ihnen entdeckt zu werden. Finden Sie den Grundriss, der zu Ihrem Leben passt – und machen Sie den ersten Schritt in Ihr neues Zuhause.



# Valerenhöfe

## Haus E Wohnungsübersicht

Top	Etage	Zimmer	Wohnfläche	Loggia/Balkon/ Terrasse	Garten	Stellplatz TG	Stellplatz Freien
E1	EG	3	80 m <sup>2</sup>	16 m <sup>2</sup>	105 m <sup>2</sup>	1	1
E2	EG	2	43 m <sup>2</sup>	16 m <sup>2</sup>	33 m <sup>2</sup>	1	-
E3	EG	2	54 m <sup>2</sup>	14 m <sup>2</sup>	29 m <sup>2</sup>	1	-
E4	EG	2	54 m <sup>2</sup>	14 m <sup>2</sup>	29 m <sup>2</sup>	1	-
E5	EG	1	42 m <sup>2</sup>	12 m <sup>2</sup>	25 m <sup>2</sup>	1	-
E6	EG	3	76 m <sup>2</sup>	16 m <sup>2</sup>	72 m <sup>2</sup>	1	1
E7	1.OG	3	80 m <sup>2</sup>	16 m <sup>2</sup>	-	1	1
E8	1.OG	2	43 m <sup>2</sup>	16 m <sup>2</sup>	-	1	-
E9	1.OG	2	54 m <sup>2</sup>	14 m <sup>2</sup>	-	1	-
E10	1.OG	2	54 m <sup>2</sup>	14 m <sup>2</sup>	-	1	-
E11	1.OG	1	42 m <sup>2</sup>	12 m <sup>2</sup>	-	1	-
E12	1.OG	3	76 m <sup>2</sup>	16 m <sup>2</sup>	-	1	1
E13	2.OG	3	80 m <sup>2</sup>	16 m <sup>2</sup>	-	1	1
E14	2.OG	2	43 m <sup>2</sup>	16 m <sup>2</sup>	-	1	-
E15	2.OG	2	54 m <sup>2</sup>	14 m <sup>2</sup>	-	1	-
E16	2.OG	2	54 m <sup>2</sup>	14 m <sup>2</sup>	-	1	-
E17	2.OG	1	42 m <sup>2</sup>	12 m <sup>2</sup>	-	1	-
E18	2.OG	3	76 m <sup>2</sup>	16 m <sup>2</sup>	-	1	1
E19	DG	3	79 m <sup>2</sup>	89 m <sup>2</sup>	-	2	-
E20	DG	2	54 m <sup>2</sup>	14 m <sup>2</sup>	-	1	-
E21	DG	2	54 m <sup>2</sup>	14 m <sup>2</sup>	-	1	-
E22	DG	1	42 m <sup>2</sup>	13 m <sup>2</sup>	-	1	-
E23	DG	1	43 m <sup>2</sup>	48 m <sup>2</sup>	-	1	-



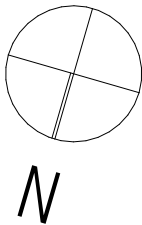
Lageplan

**Raimundstraße 21, Haus E**  
**Erdgeschoss**  
**TOP 1**  
**3 Zimmer**

- Wohnfläche 80,46 m<sup>2</sup>
- Loggia 7,73 m<sup>2</sup>
- Terrasse 8,60 m<sup>2</sup>
- Kellerabteil 3,51 m<sup>2</sup>
- Eigengarten 104,84 m<sup>2</sup>

**Wohnanlage Valerenhöfe**

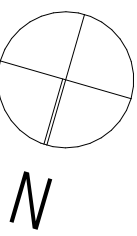
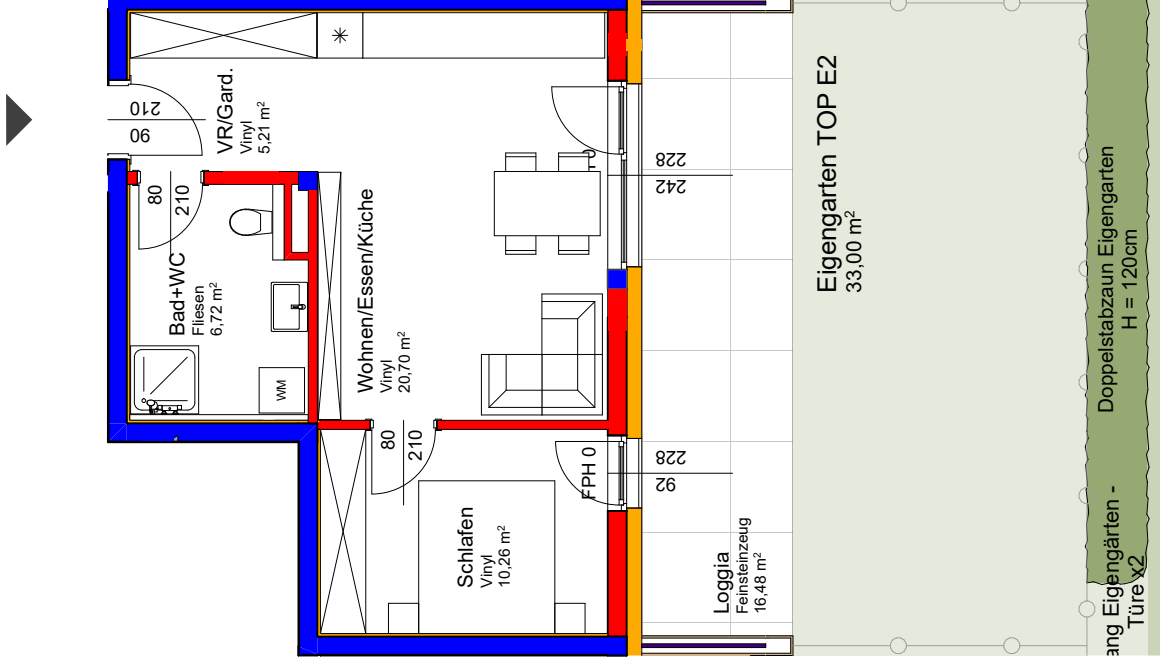
Raimundstraße 21, 4300 St. Valentin



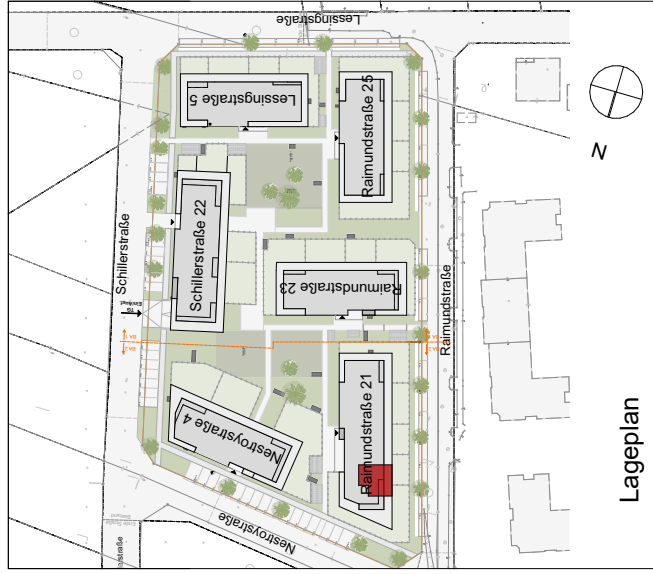
M: 1:125



Änderungen vorbehalten. Planmaße sind Rohbaumaße und für Bestellungen von Einbaumöbeln nicht geeignet.  
 Die eingezeichnete Möblierung stellt einen Einrichtungsvorschlag dar.  
 Es werden keine Möbel (ausgenommen Sanitärgegenstände und Kücheneinrichtung) geliefert.



M: 1:100



Lageplan



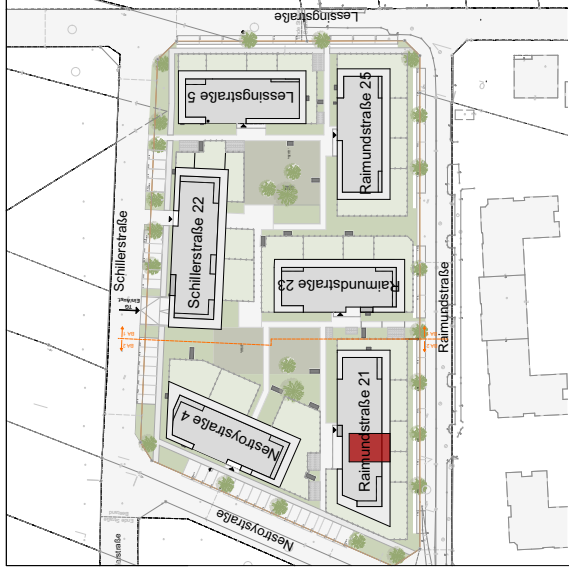
**Raimundstraße 21, Haus E**  
**Erdgeschoss**  
**TOP 2**  
**2 Zimmer**

- Wohnfläche 42,88 m<sup>2</sup>
- Loggia 16,48 m<sup>2</sup>
- Kellerabteil 3,51 m<sup>2</sup>
- Eigengarten 33,00 m<sup>2</sup>

## Wohnanlage Valerenhöfe

Raimundstraße 21, 4300 St. Valentin

Änderungen vorbehalten. Planmaße sind Rohbaumaße und für Bestellungen von Einbaumöbeln nicht geeignet.  
 Die eingezeichnete Möblierung stellt einen Einrichtungsvorschlag dar.  
 Es werden keine Möbel (ausgenommen Sanitärgegenstände und Kücheneinrichtung) geliefert.



Lageplan

**Raimundstraße 21, Haus E**  
**Erdgeschoss**  
**TOP 3**  
**2 Zimmer**

Wohnfläche  
 Loggia  
 Kellerabteil  
 Eigengarten

54,45 m<sup>2</sup>  
 14,46 m<sup>2</sup>  
 5,26 m<sup>2</sup>  
 29,12 m<sup>2</sup>

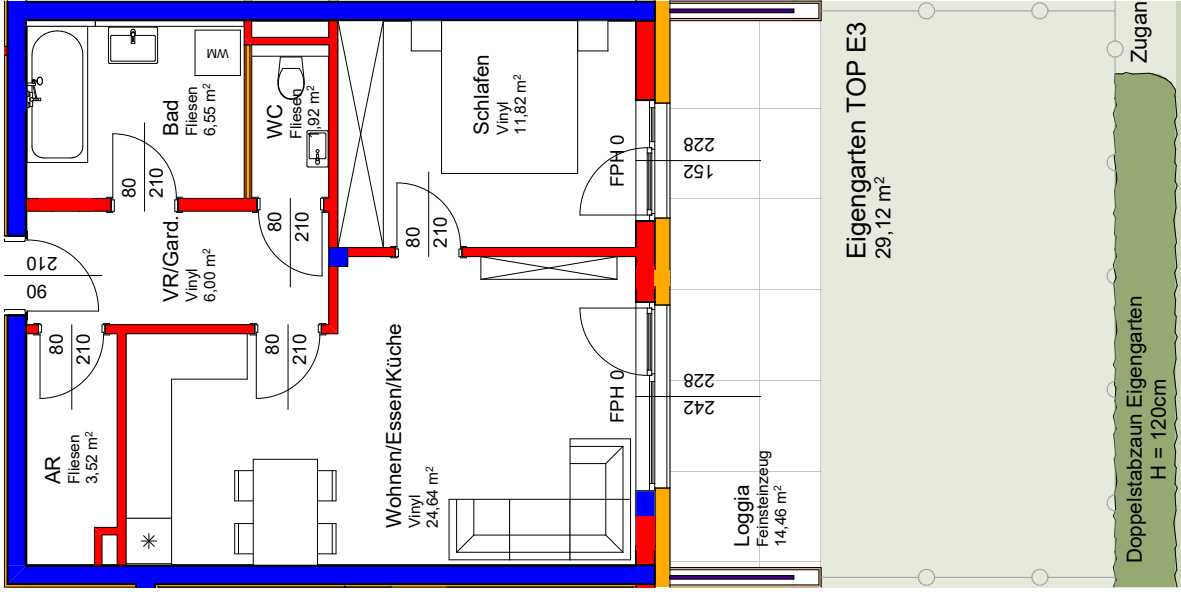
## Wohnanlage Valerenhöfe

Raimundstraße 21, 4300 St. Valentin

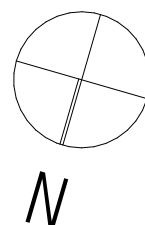
Änderungen und Druckfehler vorbehalten

Stand: 02.12.2025

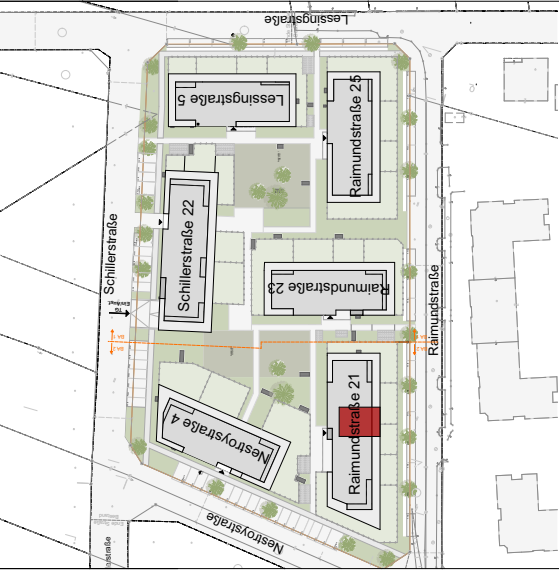
TOP E3



M: 1:100



Änderungen vorbehalten. Planmaße sind Rohbaumaße und für Bestellungen von Einbaumöbeln nicht geeignet.  
 Die eingezeichnete Möblierung stellt einen Einrichtungsvorschlag dar.  
 Es werden keine Möbel (ausgenommen Sanitärgegenstände und Kücheneinrichtung) geliefert.



Lageplan

**Raimundstraße 21, Haus E**  
**Erdgeschoss**  
**TOP 4**  
**2 Zimmer**

Wohnfläche 54,49 m<sup>2</sup>  
 Loggia 14,46 m<sup>2</sup>  
 Kellerabteil 4,66 m<sup>2</sup>  
 Eigengarten 29,07 m<sup>2</sup>

## Wohnanlage Valerenhöfe

Raimundstraße 21, 4300 St. Valentin

Änderungen und Druckfehler vorbehalten

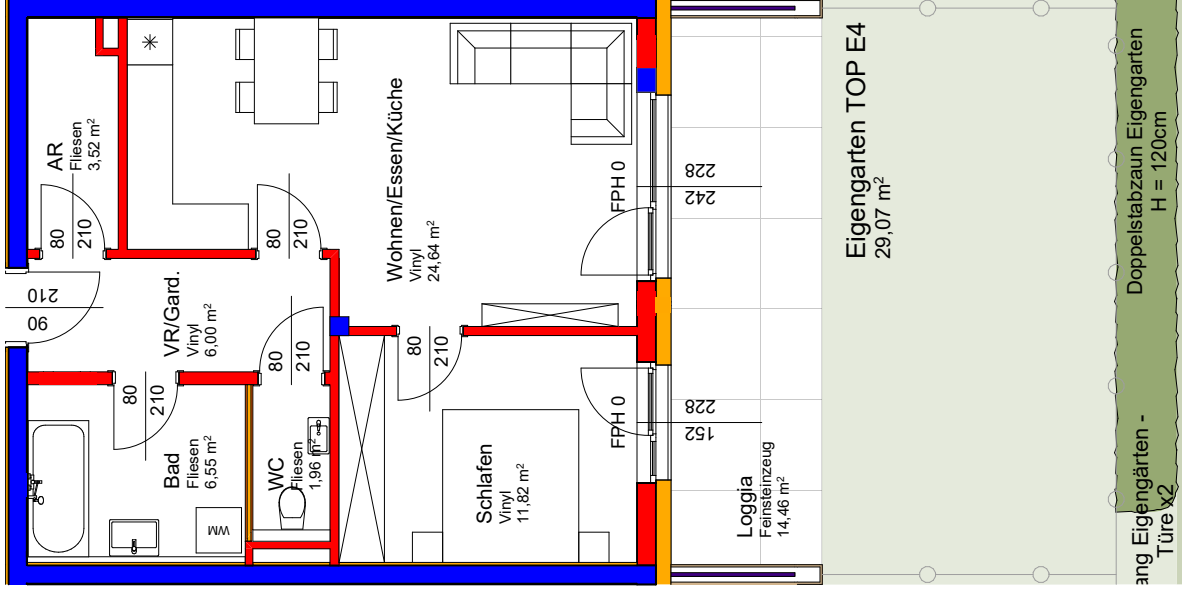
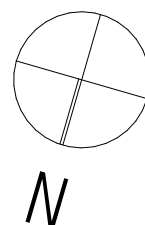
Stand: 02.12.2025

TOP E4

M: 1:100

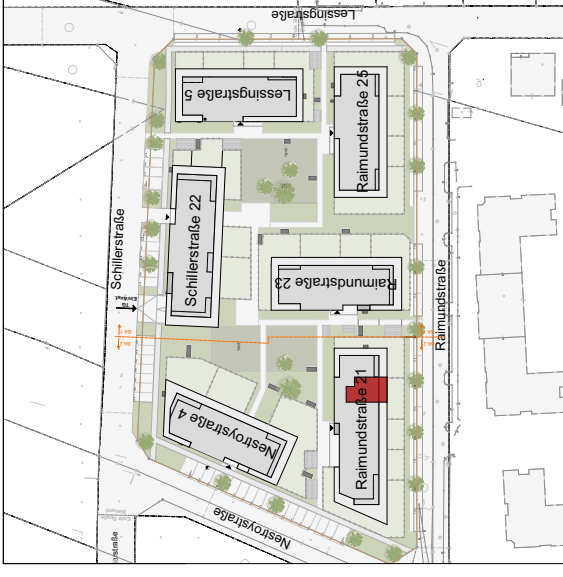


Änderungen vorbehalten. Planmaße sind Rohbaumaße und für Bestellungen von Einbaumöbeln nicht geeignet.  
 Die eingezeichnete Möblierung stellt einen Einrichtungsvorschlag dar.  
 Es werden keine Möbel (ausgenommen Sanitärgegenstände und Kücheneinrichtung) geliefert.



Eigengarten TOP E4  
29,07 m<sup>2</sup>

ang Eigengärten -  
Türe x2  
Doppelstabzaun Eigengarten  
H = 120cm



Lageplan

**Raimundstraße 21, Haus E**  
**Erdgeschoss**  
**TOP 5**  
**1 Zimmer**

Wohnfläche  
 Loggia  
 Kellerabteil  
 Eigengarten

42,00 m<sup>2</sup>  
 12,26 m<sup>2</sup>  
 3,91 m<sup>2</sup>  
 24,77 m<sup>2</sup>

## Wohnanlage Valerenhöfe

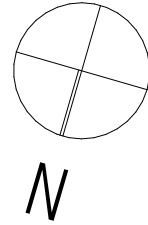
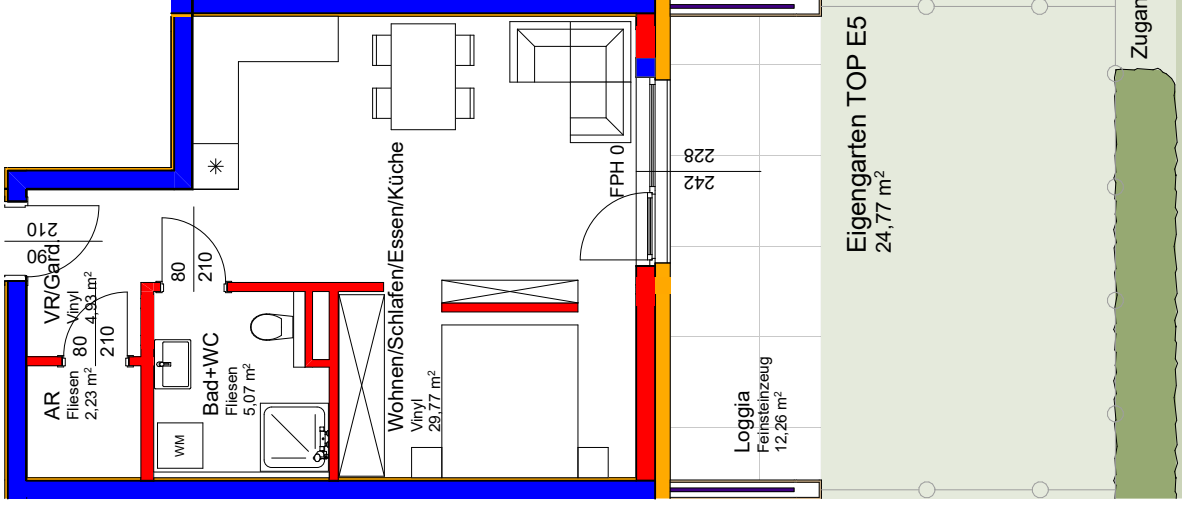
Raimundstraße 21, 4300 St. Valentin

Änderungen und Druckfehler vorbehalten

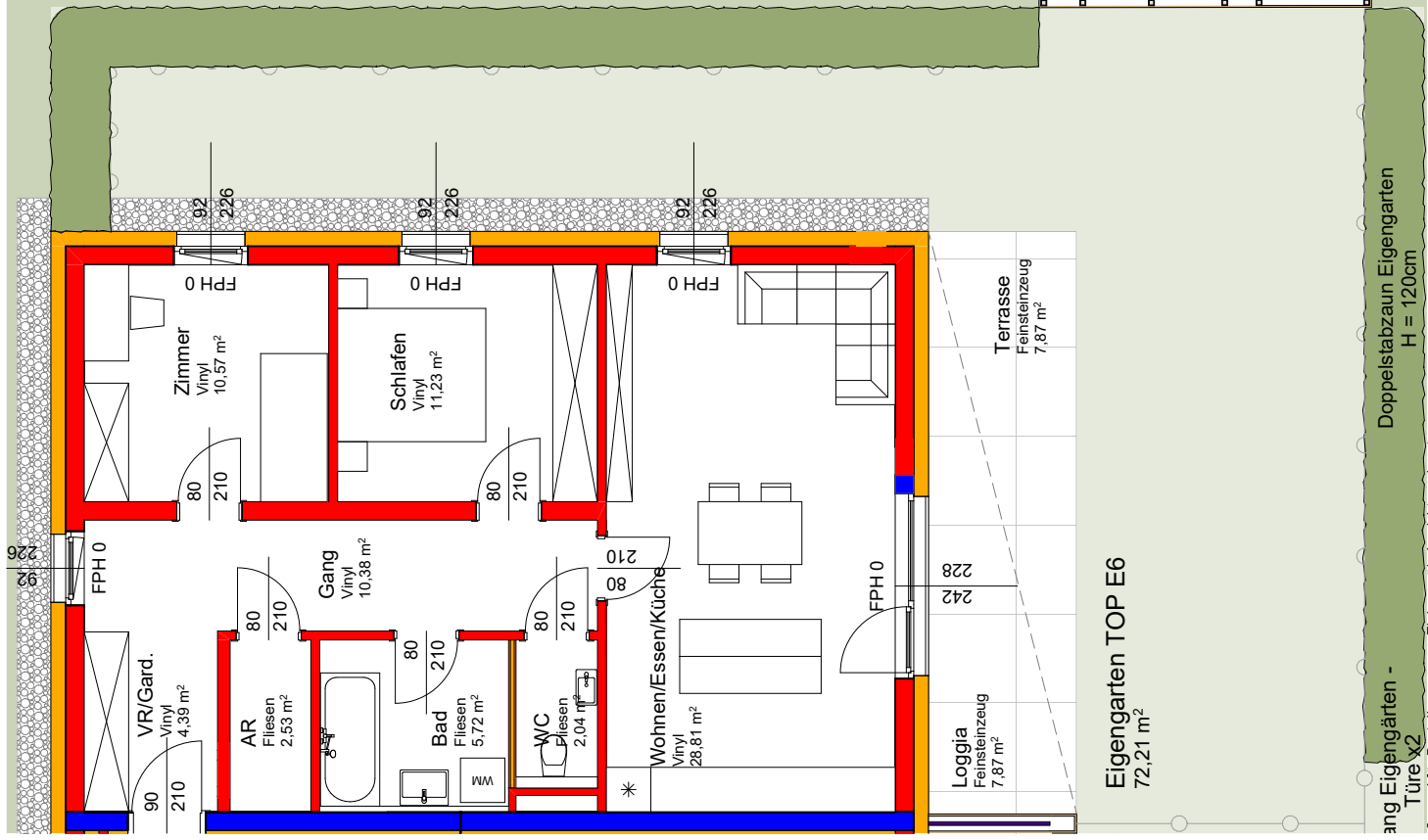
Stand: 02.12.2025

TOP E5

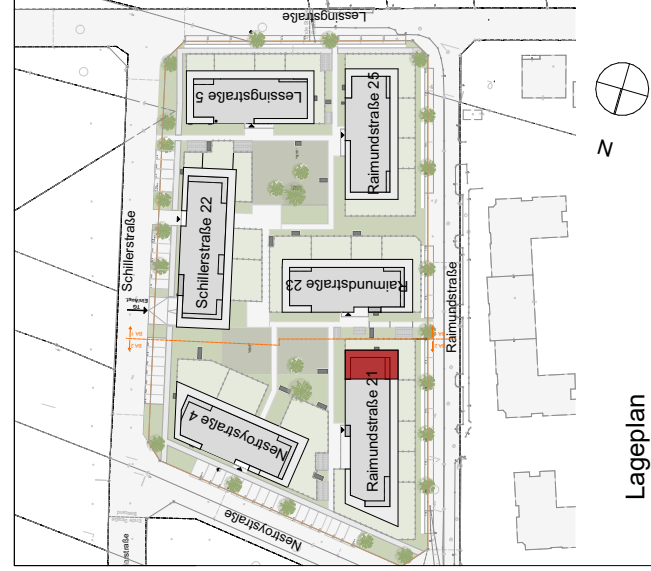
M: 1:100



Änderungen vorbehalten. Planmaße sind Rohbaumaße und für Bestellungen von Einbaumöbeln nicht geeignet.  
 Die eingezeichnete Möblierung stellt einen Einrichtungsvorschlag dar.  
 Es werden keine Möbel (ausgenommen Sanitärgegenstände und Kücheneinrichtung) geliefert.



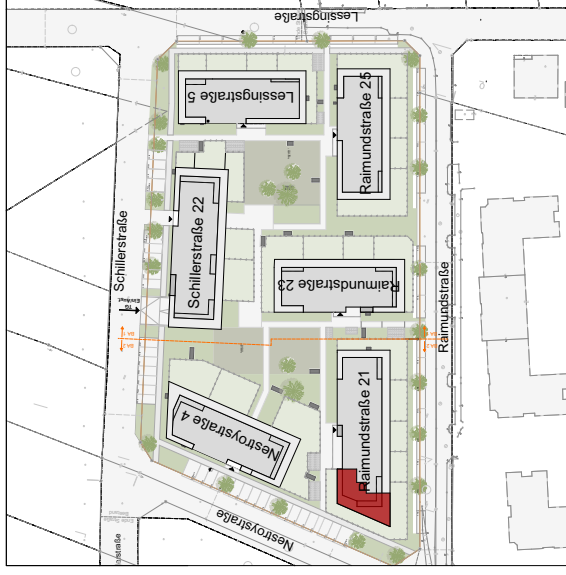
Änderungen vorbehalten. Planmaße sind Rohmaße und für Bestellungen von Einbaumöbeln nicht geeignet.  
Die eingezeichnete Möblierung stellt einen Einrichtungsvorschlag dar.  
Es werden keine Möbel (ausgenommen Sanitärgegenstände und Kücheneinrichtung) geliefert.



**Raimundstraße 21, Haus E**  
**Erdgeschoss**  
**TOP 6**  
**3 Zimmer**

Wohnfläche 75,67 m<sup>2</sup>  
 Loggia/Terrasse 7,87 m<sup>2</sup>  
 Kellerabteil 3,91 m<sup>2</sup>  
 Eigengarten 72,21 m<sup>2</sup>

**Wohnanlage Valerenhöfe**  
 Raimundstraße 21, 4300 St. Valentin



Lageplan

**Raimundstraße 21, Haus E**  
**1. Obergeschoss**  
**TOP 7**  
**3 Zimmer**

Wohnfläche	80,46 m <sup>2</sup>
Loggia	7,60 m <sup>2</sup>
Balkon	8,47 m <sup>2</sup>
Kellerabteil	3,73 m <sup>2</sup>

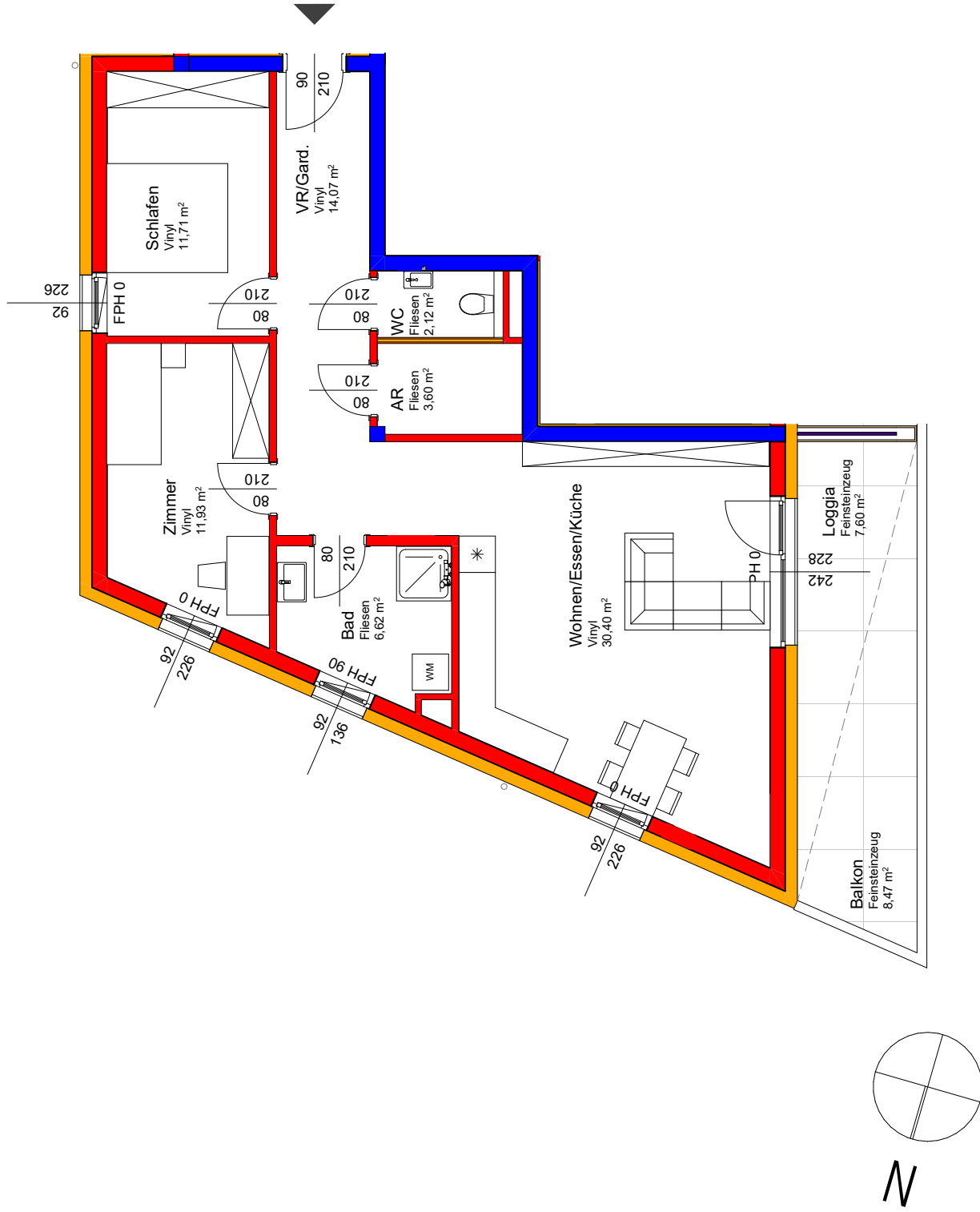
**Wohnanlage Valerenhöfe**

Raimundstraße 21, 4300 St. Valentin

Änderungen und Druckfehler vorbehalten

Stand: 02.12.2025

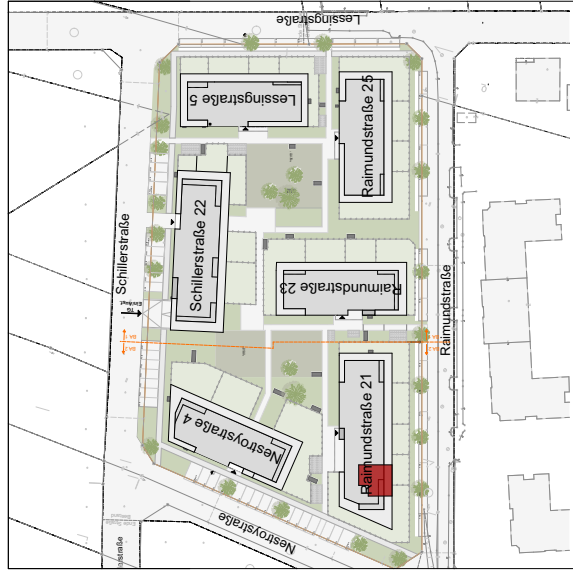
TOP 7



M: 1:100



Änderungen vorbehalten. Planmaße sind Rohmaße und für Bestellungen von Einbaumöbeln nicht geeignet.  
 Die eingezeichnete Möblierung stellt einen Einrichtungsvorschlag dar.  
 Es werden keine Möbel (ausgenommen Sanitärgegenstände und Kücheneinrichtung) geliefert.



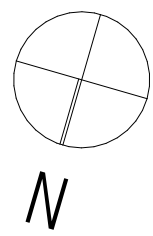
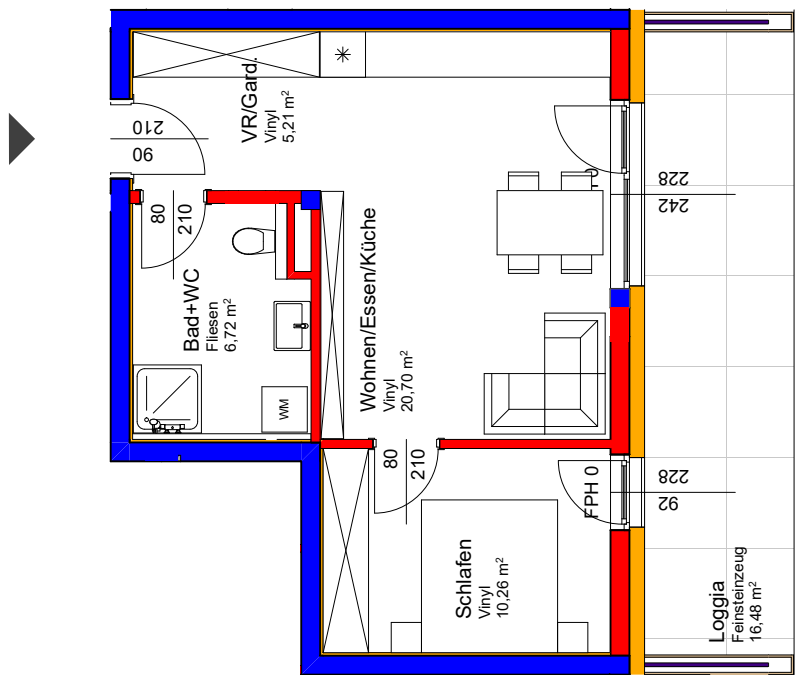
Lageplan

**Raimundstraße 21, Haus E**  
**1. Obergeschoss**  
**TOP 8**  
**2 Zimmer**

Wohnfläche 42,88 m<sup>2</sup>  
 Loggia 16,48 m<sup>2</sup>  
 Kellerabteil 3,66 m<sup>2</sup>

**Wohnanlage Valerenhöfe**  
 Raimundstraße 21, 4300 St. Valentin

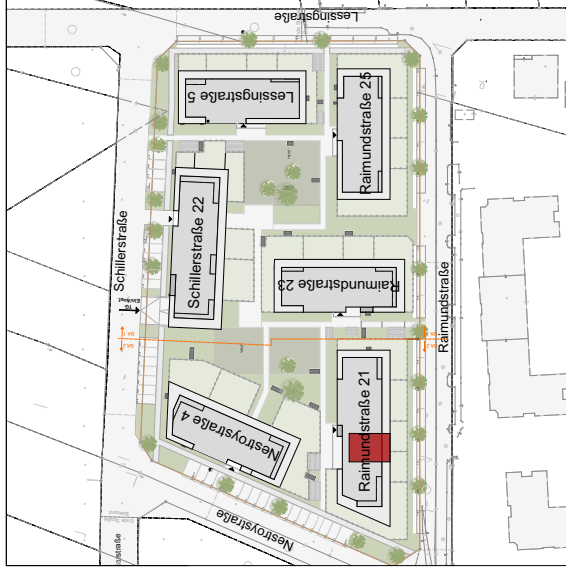
Änderungen und Druckfehler vorbehalten Stand: 02.12.2025 TOPE



M: 1:100



Änderungen vorbehalten. Planmaße sind Rohbaumaße und für Bestellungen von Einbaumöbeln nicht geeignet.  
 Die eingezeichnete Möblierung stellt einen Einrichtungsvorschlag dar.  
 Es werden keine Möbel (ausgenommen Sanitärgegenstände und Kücheneinrichtung) geliefert.



Lageplan

**Raimundstraße 21, Haus E**  
**1. Obergeschoss**  
**TOP 9**  
**2 Zimmer**

Wohnfläche 54,45 m<sup>2</sup>  
 Loggia 14,46 m<sup>2</sup>  
 Kellerabteil 3,66 m<sup>2</sup>

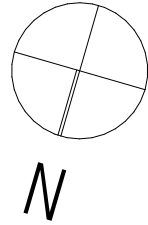
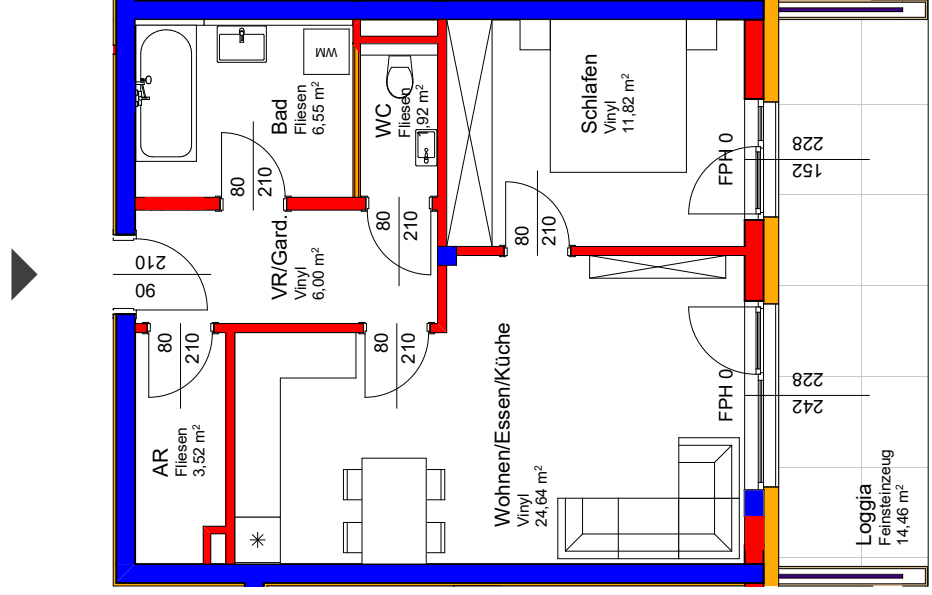
## Wohnanlage Valerenhöfe

Raimundstraße 21, 4300 St. Valentin

Änderungen und Druckfehler vorbehalten

Stand: 02.12.2025

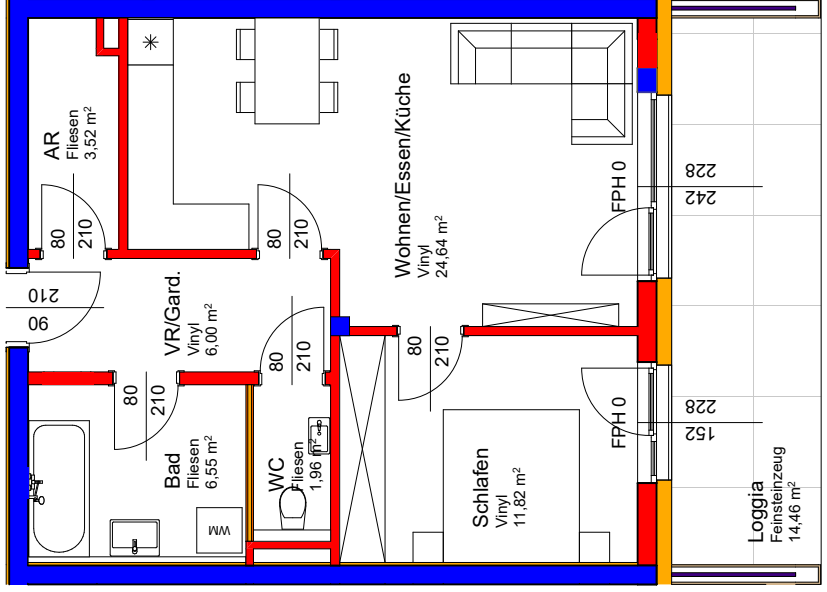
TOP 09



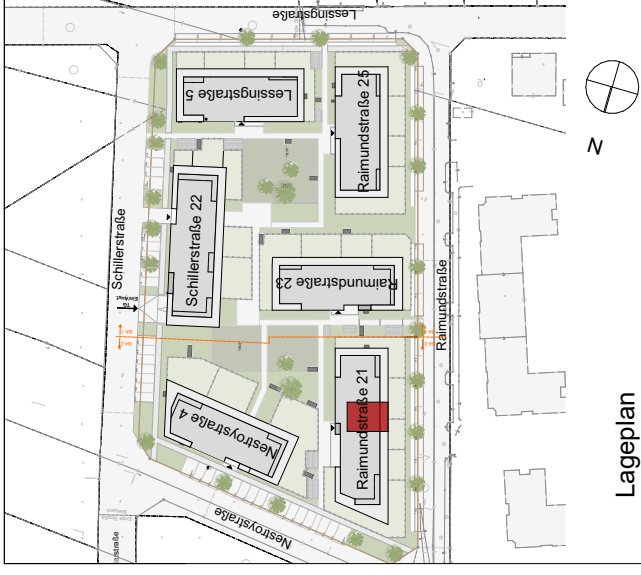
M: 1:100



Änderungen vorbehalten. Planmaße sind Rohbaumaße und für Bestellungen von Einbaumöbeln nicht geeignet.  
 Die eingezeichnete Möblierung stellt einen Einrichtungsvorschlag dar.  
 Es werden keine Möbel (ausgenommen Sanitärgegenstände und Kücheneinrichtung) geliefert.



M: 1:100



Lageplan

**Raimundstraße 21, Haus E**  
**1. Obergeschoss**  
**TOP 10**  
**2 Zimmer**

Wohnfläche  
 Loggia  
 Kellerabteil

54,49 m<sup>2</sup>  
 14,46 m<sup>2</sup>  
 3,73 m<sup>2</sup>

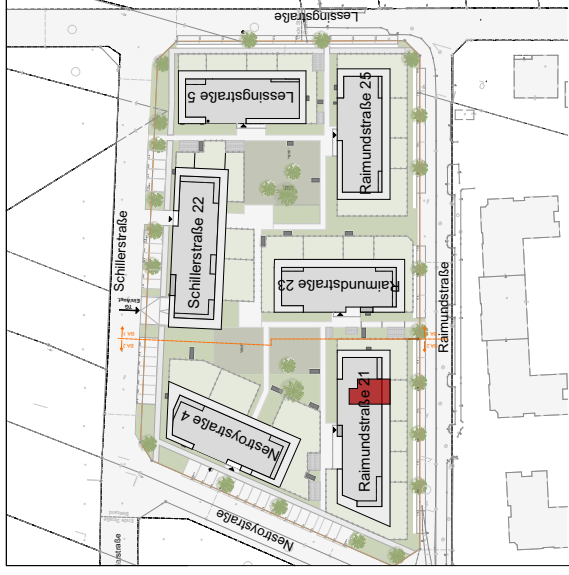
**Wohnanlage Valerenhöfe**  
 Raimundstraße 21, 4300 St. Valentin

Änderungen vorbehalten. Planmaße sind Rohbaumaße und für Bestellungen von Einbaumöbeln nicht geeignet.  
 Die eingezeichnete Möblierung stellt einen Einrichtungsvorschlag dar.  
 Es werden keine Möbel (ausgenommen Sanitärgegenstände und Kücheneinrichtung) geliefert.

Änderungen und Druckfehler vorbehalten

Stand: 02.12.2025

TOP E10



Lageplan

**Raimundstraße 21, Haus E**  
**1. Obergeschoss**  
**TOP 11**  
**1 Zimmer**

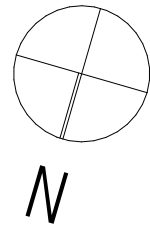
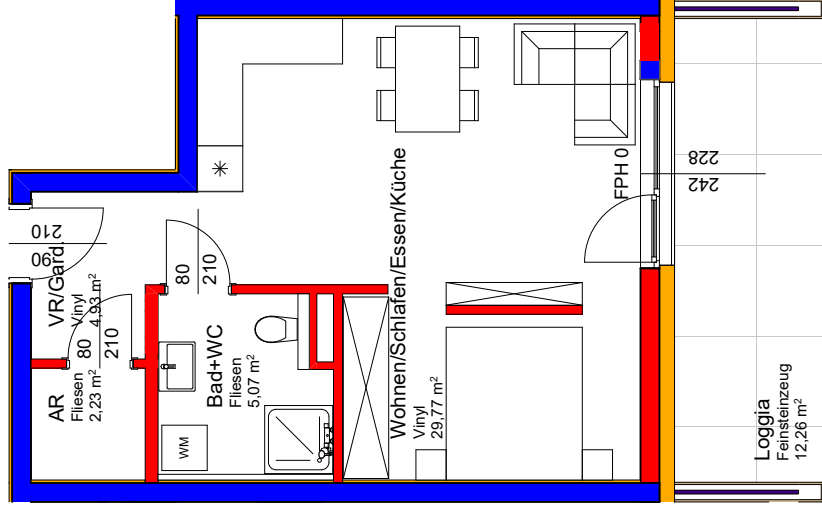
Wohnfläche  
 Loggia  
 Kellerabteil

42,00 m<sup>2</sup>  
 12,26 m<sup>2</sup>  
 4,37 m<sup>2</sup>

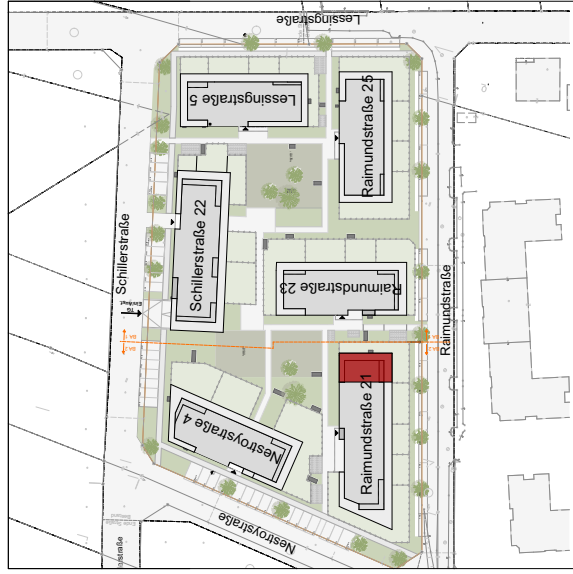
## Wohnanlage Valerenhöfe

Raimundstraße 21, 4300 St. Valentin

M: 1:100



Änderungen vorbehalten. Planmaße sind Rohbaumaße und für Bestellungen von Einbaumöbeln nicht geeignet.  
 Die eingezeichnete Möblierung stellt einen Einrichtungsvorschlag dar.  
 Es werden keine Möbel (ausgenommen Sanitärgegenstände und Kücheneinrichtung) geliefert.



Lageplan

**Raimundstraße 21, Haus E**  
**1. Obergeschoss**  
**TOP 12**  
**3 Zimmer**

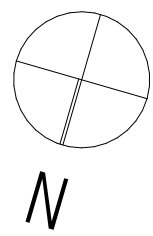
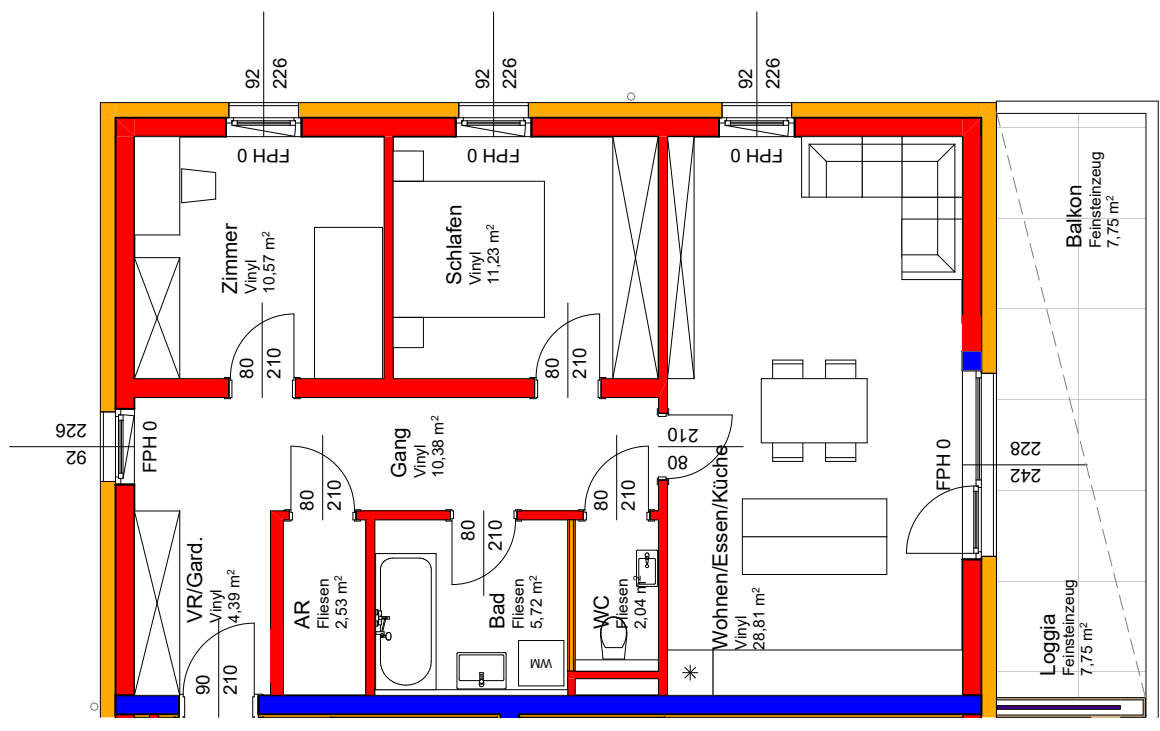
Wohnfläche 75,67 m<sup>2</sup>  
 Loggia/Balkon 7,75 m<sup>2</sup>  
 Kellerabteil 4,31 m<sup>2</sup>

**Wohnanlage Valerenhöfe**  
 Raimundstraße 21, 4300 St. Valentin

Änderungen und Druckfehler vorbehalten

Stand: 02.12.2025

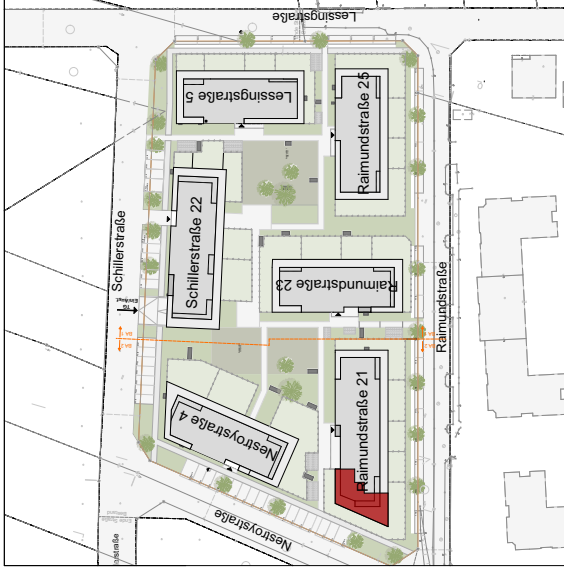
TOP E12



M: 1:100



Änderungen vorbehalten. Planmaße sind Rohbaumaße und für Bestellungen von Einbaumöbeln nicht geeignet.  
 Die eingezeichnete Möblierung stellt einen Einrichtungsvorschlag dar.  
 Es werden keine Möbel (ausgenommen Sanitärgegenstände und Kücheneinrichtung) geliefert.



Lageplan

**Raimundstraße 21, Haus E**  
**2. Obergeschoss**  
**TOP 13**  
**3 Zimmer**

Wohnfläche	80,46 m <sup>2</sup>
Loggia	7,60 m <sup>2</sup>
Balkon	8,47 m <sup>2</sup>
Kellerabteil	4,31 m <sup>2</sup>

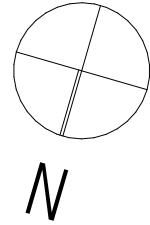
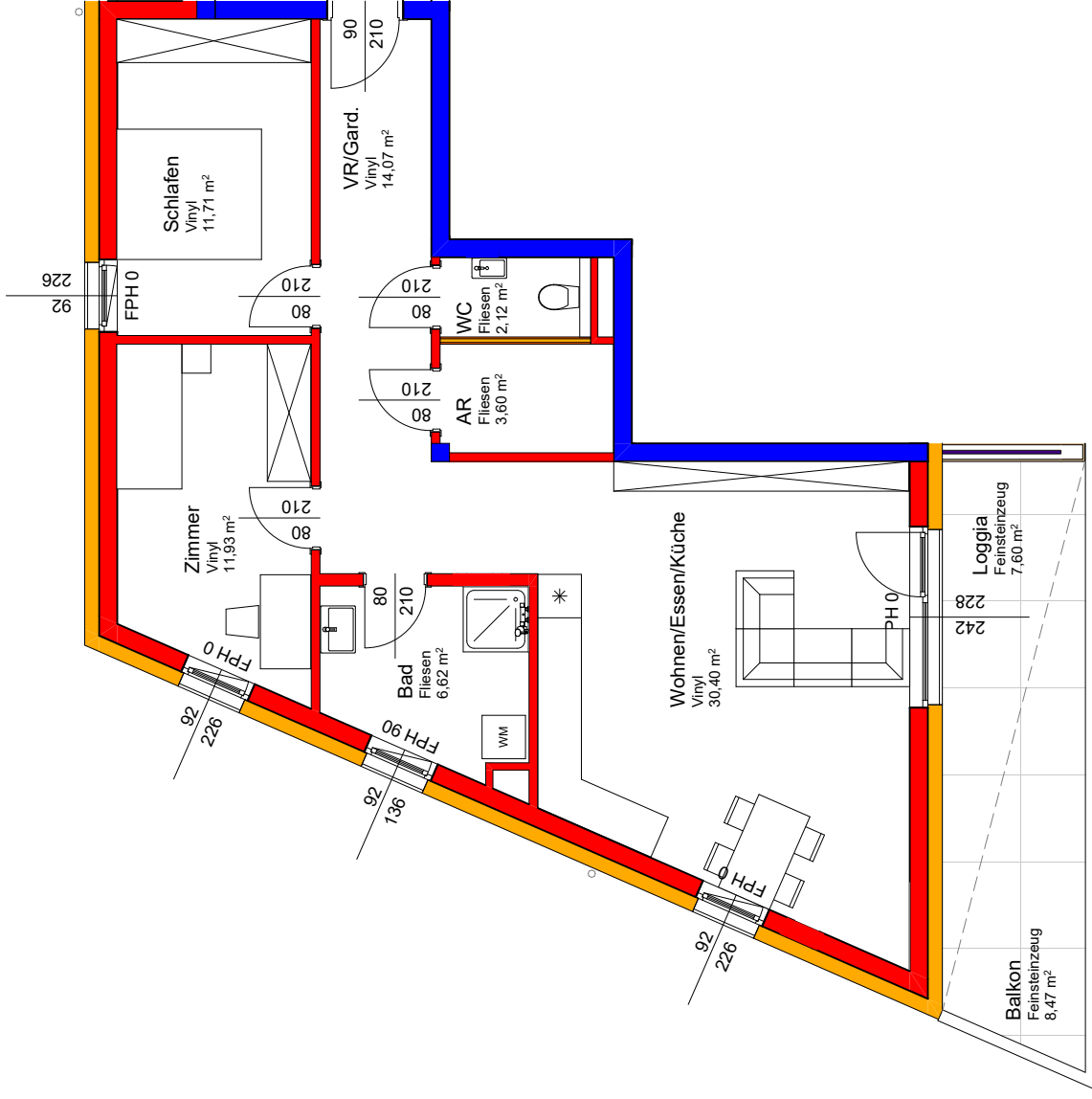
**Wohnanlage Valerenhöfe**

Raimundstraße 21, 4300 St. Valentin

Änderungen und Druckfehler vorbehalten

Stand: 02.12.2025

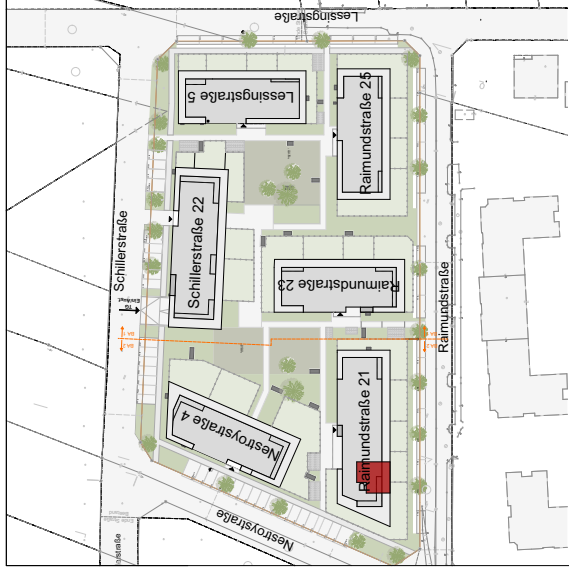
TOP E13



M: 1:100



Änderungen vorbehalten. Planmaße sind Rohbaumaße und für Bestellungen von Einbaumöbeln nicht geeignet.  
 Die eingezeichnete Möblierung stellt einen Einrichtungsvorschlag dar.  
 Es werden keine Möbel (ausgenommen Sanitärgegenstände und Kücheneinrichtung) geliefert.



Lageplan

**Raimundstraße 21, Haus E**  
**2. Obergeschoss**  
**TOP 14**  
**2 Zimmer**

Wohnfläche 42,88 m<sup>2</sup>  
 Loggia 16,48 m<sup>2</sup>  
 Kellerabteil 4,37 m<sup>2</sup>

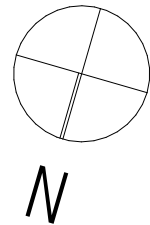
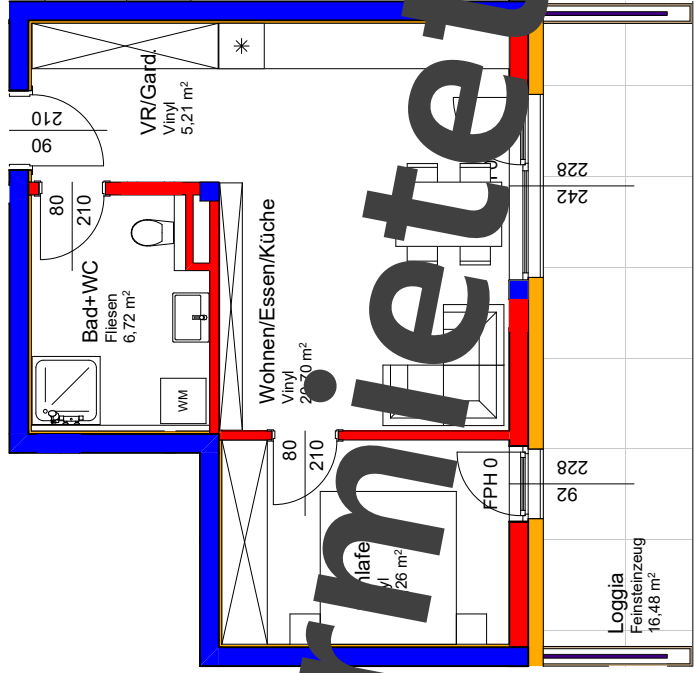
## Wohnanlage Valerenhöfe

Raimundstraße 21, 4300 St. Valentin

Änderungen und Druckfehler vorbehalten

Stand: 02.12.2025

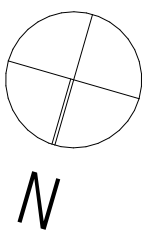
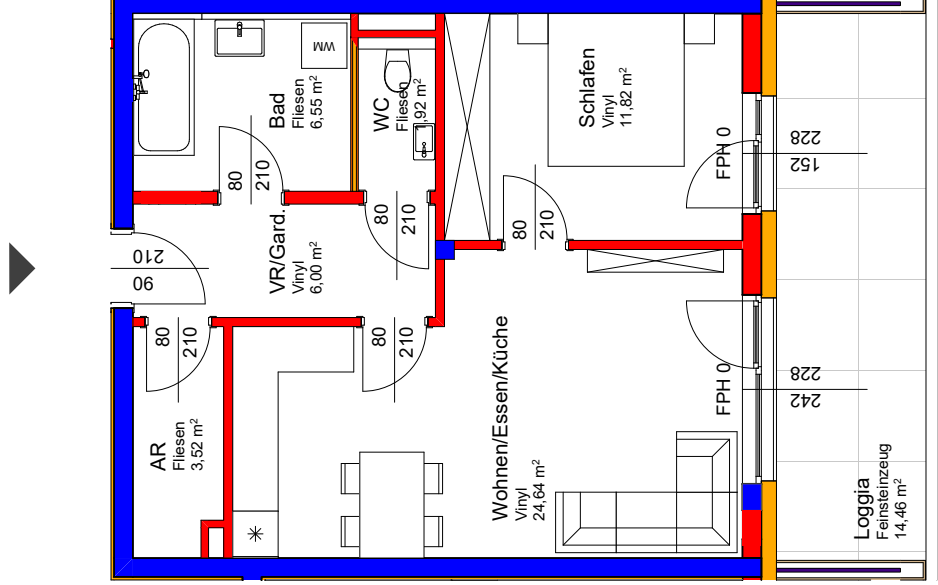
TOP E14



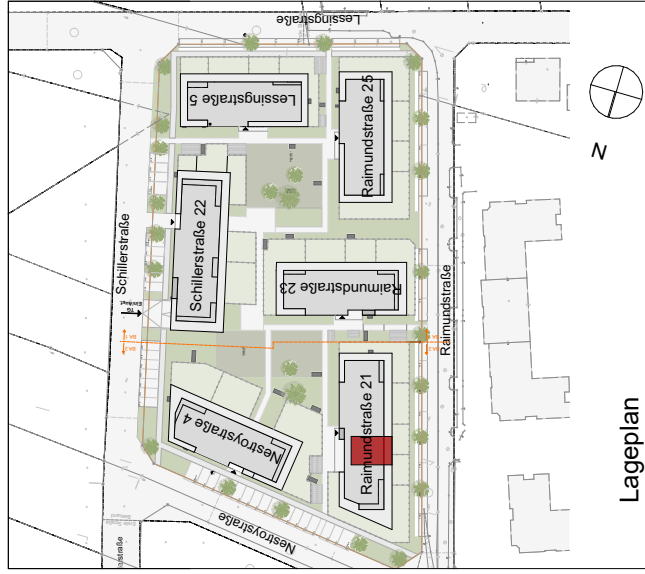
M: 1:100



Änderungen vorbehalten. Planmaße sind Rohbaumaße und für Bestellungen von Einbaumöbeln nicht geeignet.  
 Die eingezeichnete Möblierung stellt einen Einrichtungsvorschlag dar.  
 Es werden keine Möbel (ausgenommen Sanitärgegenstände und Kücheneinrichtung) geliefert.



M: 1:100



Lageplan

**Raimundstraße 21, Haus E**  
**2. Obergeschoss**  
**TOP 15**  
**2 Zimmer**

Wohnfläche  
 Loggia  
 Kellerabteil

54,45 m<sup>2</sup>  
 14,46 m<sup>2</sup>  
 4,35 m<sup>2</sup>

## Wohnanlage Valerenhöfe

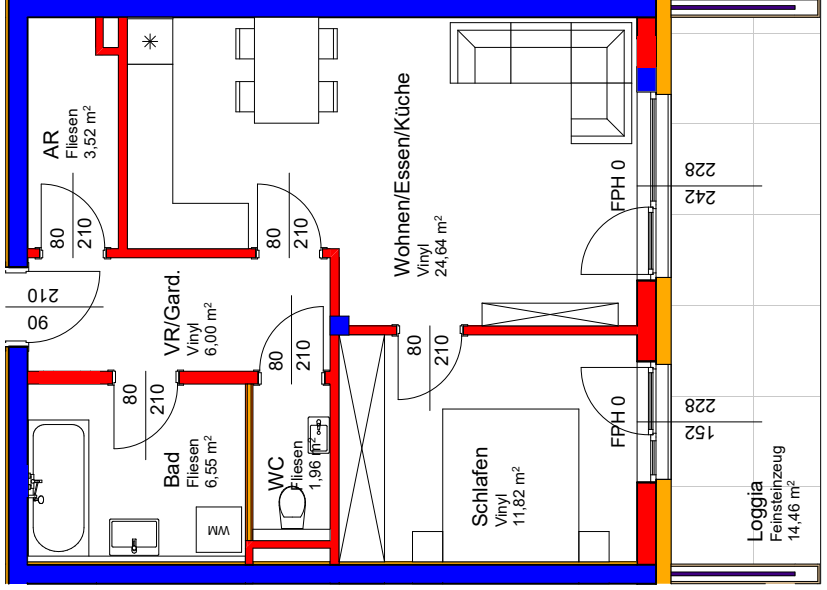
Raimundstraße 21, 4300 St. Valentin

Änderungen vorbehalten. Planmaße sind Rohbaumaße und für Bestellungen von Einbaumöbeln nicht geeignet.  
 Die eingezeichnete Möblierung stellt einen Einrichtungsvorschlag dar.  
 Es werden keine Möbel (ausgenommen Sanitärgegenstände und Kücheneinrichtung) geliefert.

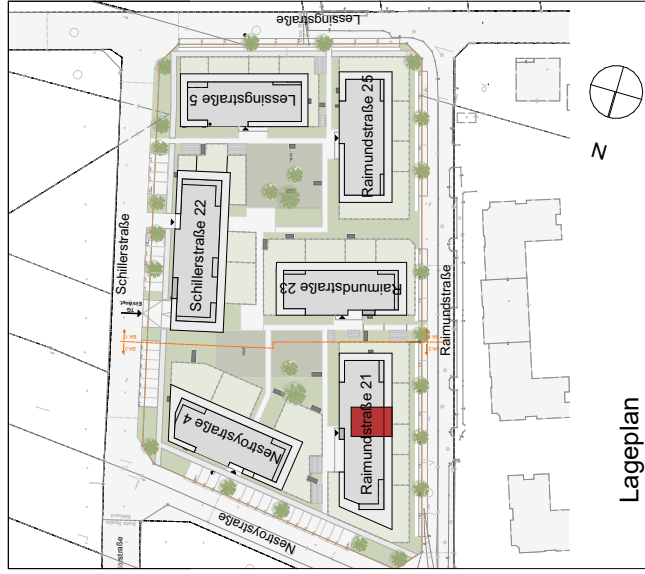
Änderungen und Druckfehler vorbehalten

Stand: 02.12.2025

TOP E15



M: 1:100



Lageplan

**Raimundstraße 21, Haus E**  
**2. Obergeschoss**  
**TOP 16**  
**2 Zimmer**

Wohnfläche 54,49 m<sup>2</sup>  
 Loggia 14,46 m<sup>2</sup>  
 Kellerabteil 3,90 m<sup>2</sup>

## Wohnanlage Valerenhöfe

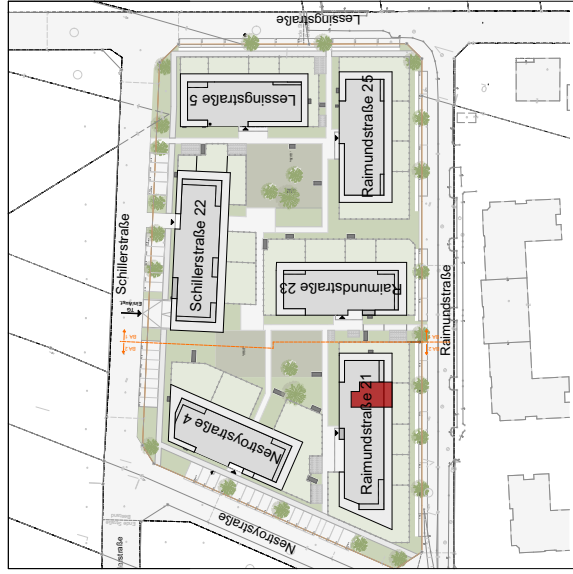
Raimundstraße 21, 4300 St. Valentin

Änderungen vorbehalten. Planmaße sind Rohbaumaße und für Bestellungen von Einbaumöbeln nicht geeignet.  
 Die eingezeichnete Möblierung stellt einen Einrichtungsvorschlag dar.  
 Es werden keine Möbel (ausgenommen Sanitärgegenstände und Kücheneinrichtung) geliefert.

Änderungen und Druckfehler vorbehalten

Stand: 02.12.2025

TOP E16



Lageplan

**Raimundstraße 21, Haus E**  
**2. Obergeschoss**  
**TOP 17**  
**1 Zimmer**

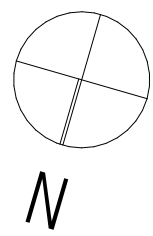
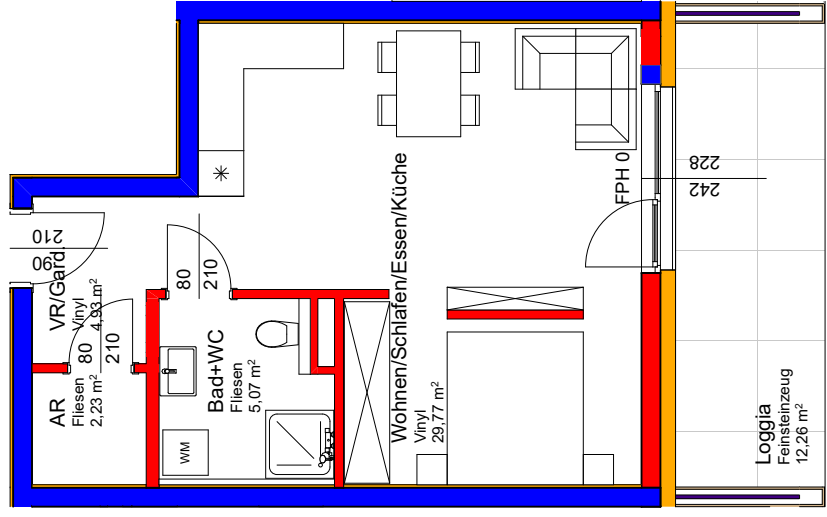
Wohnfläche 42,00 m<sup>2</sup>  
 Loggia 12,26 m<sup>2</sup>  
 Kellerabteil 4,29 m<sup>2</sup>

**Wohnanlage Valerenhöfe**  
 Raimundstraße 21, 4300 St. Valentin

Änderungen und Druckfehler vorbehalten

Stand: 02.12.2025

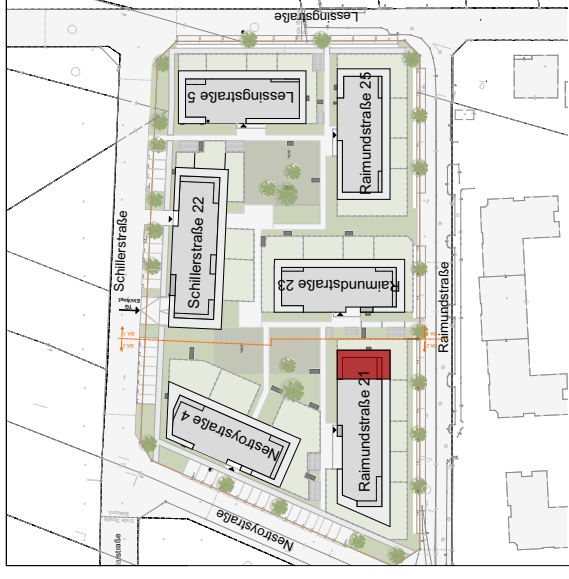
TOP E17



M: 1:100



Änderungen vorbehalten. Planmaße sind Rohbaumaße und für Bestellungen von Einbaumöbeln nicht geeignet.  
 Die eingezeichnete Möblierung stellt einen Einrichtungsvorschlag dar.  
 Es werden keine Möbel (ausgenommen Sanitärgegenstände und Kücheneinrichtung) geliefert.



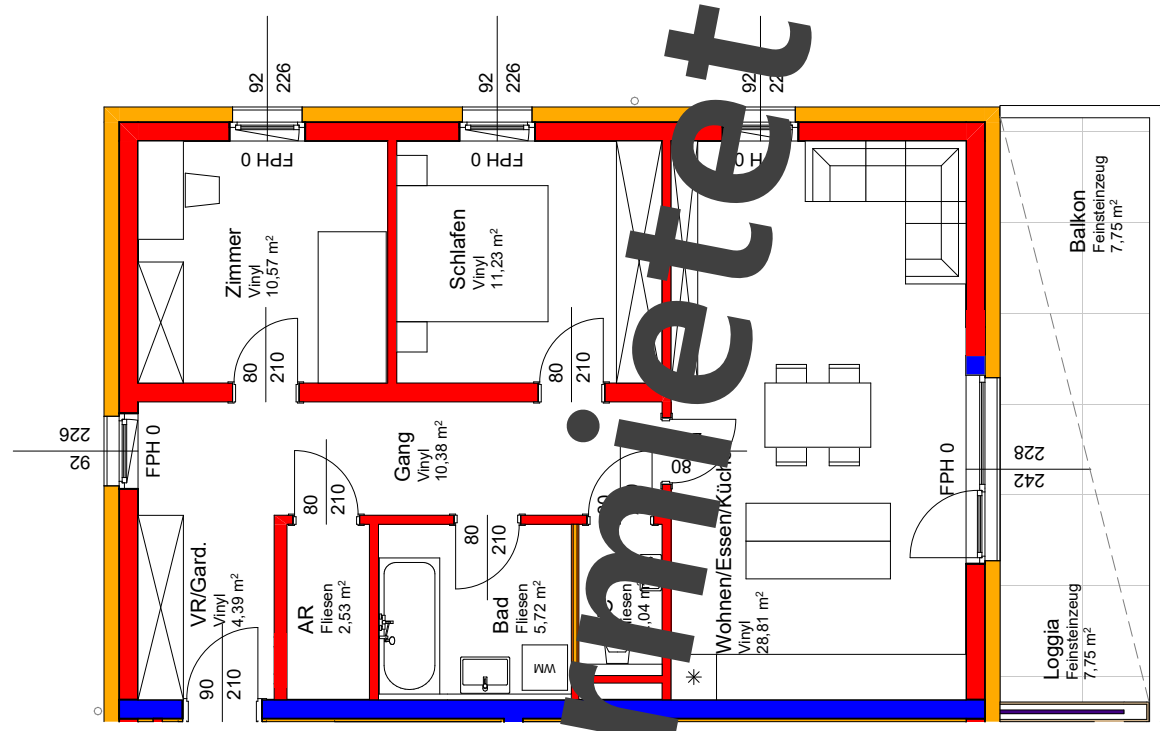
Lageplan

**Raimundstraße 21, Haus E**  
**2. Obergeschoss**  
**TOP 18**  
**3 Zimmer**

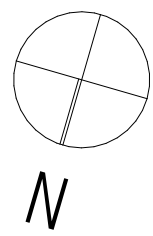
Wohnfläche 75,67 m<sup>2</sup>  
 Loggia/Balkon 7,75 m<sup>2</sup>  
 Kellerabteil 3,79 m<sup>2</sup>

**Wohnanlage Valerenhöfe**  
 Raimundstraße 21, 4300 St. Valentin

Änderungen und Druckfehler vorbehalten Stand: 02.12.2025 TOP E18



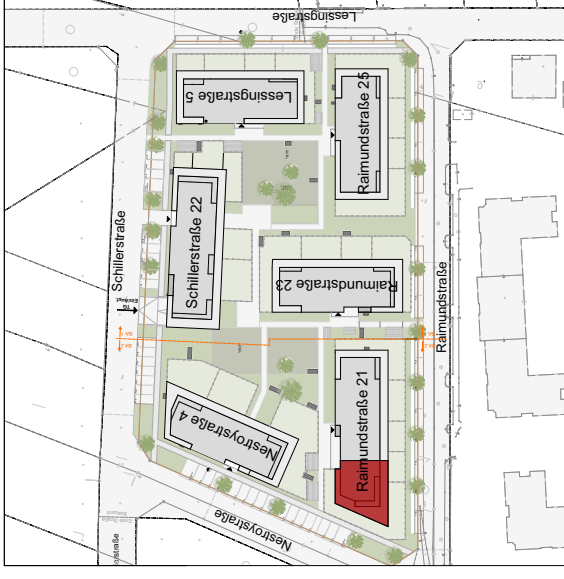
**vermietet**



M: 1:100



Änderungen vorbehalten. Planmaße sind Rohbaumaße und für Bestellungen von Einbaumöbeln nicht geeignet.  
 Die eingezeichnete Möblierung stellt einen Einrichtungsvorschlag dar.  
 Es werden keine Möbel (ausgenommen Sanitärgegenstände und Kücheneinrichtung) geliefert.



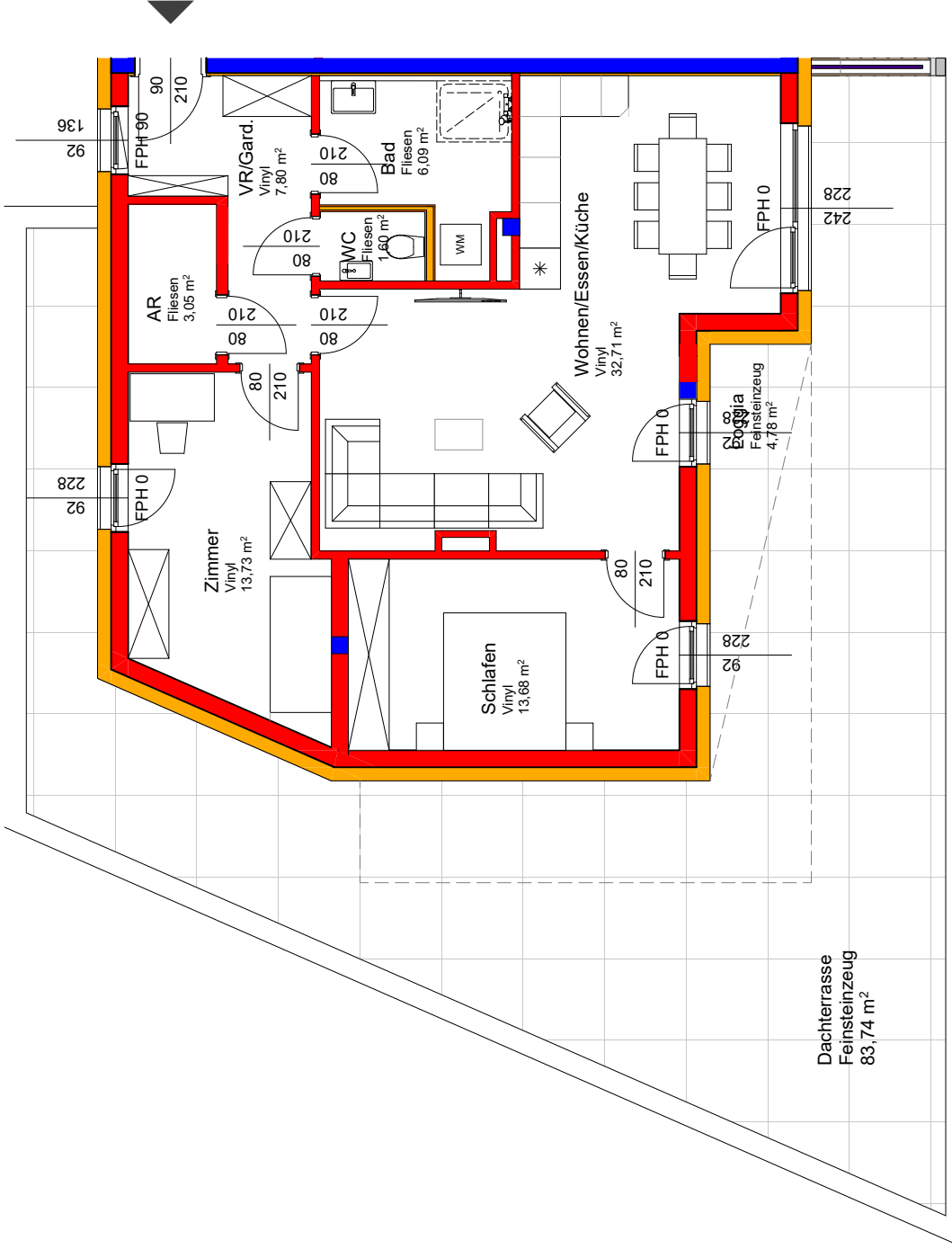
Lageplan

**Raimundstraße 21, Haus E**  
**3. Obergeschoss**  
**TOP 19**  
**3 Zimmer**

Wohnfläche 78,66 m<sup>2</sup>  
 Loggia 4,78 m<sup>2</sup>  
 Terrasse 83,74 m<sup>2</sup>  
 Kellerabteil 8,21 m<sup>2</sup>

**Wohnanlage Valerenhöfe**

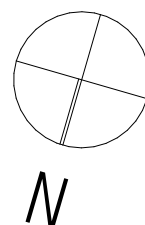
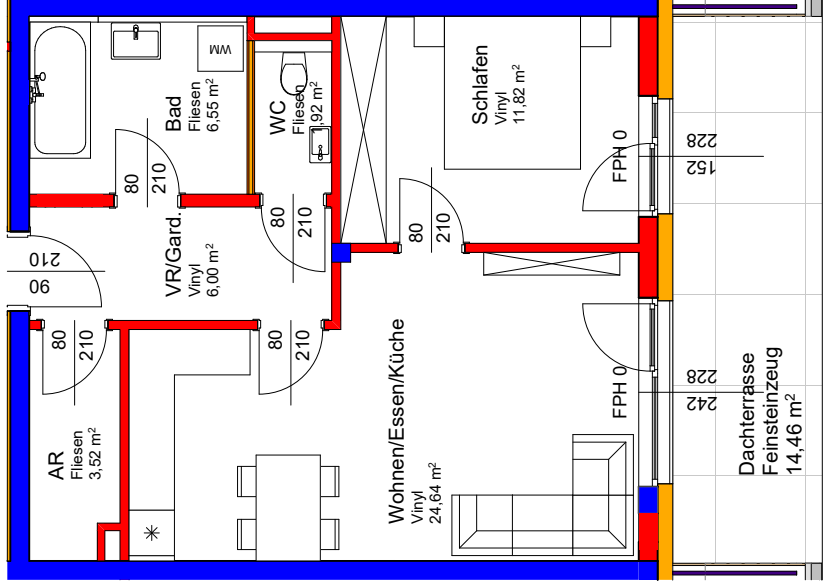
Raimundstraße 21, 4300 St. Valentin



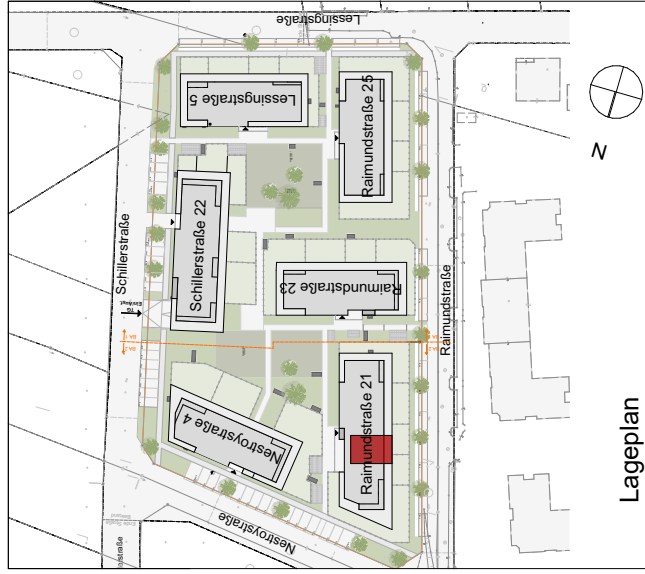
M: 1:100



Änderungen vorbehalten. Planmaße sind Rohbaumaße und für Bestellungen von Einbaumöbeln nicht geeignet.  
 Die eingezeichnete Möblierung stellt einen Einrichtungsvorschlag dar.  
 Es werden keine Möbel (ausgenommen Sanitärgegenstände und Kücheneinrichtung) geliefert.



Änderungen vorbehalten. Planmaße sind Rohbaumaße und für Bestellungen von Einbaumöbeln nicht geeignet.  
 Die eingezeichnete Möblierung stellt einen Einrichtungsvorschlag dar.  
 Es werden keine Möbel (ausgenommen Sanitärgegenstände und Kücheneinrichtung) geliefert.

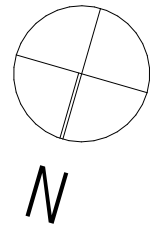
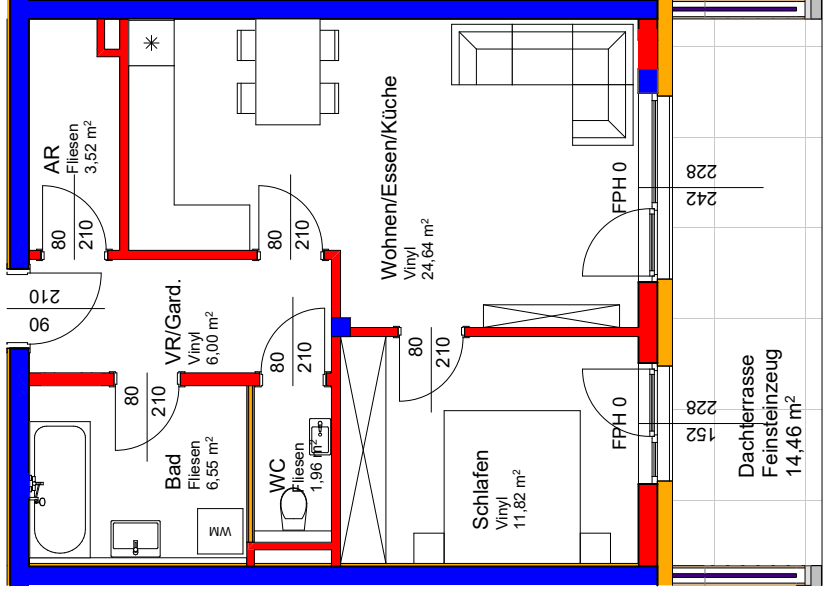


Lageplan

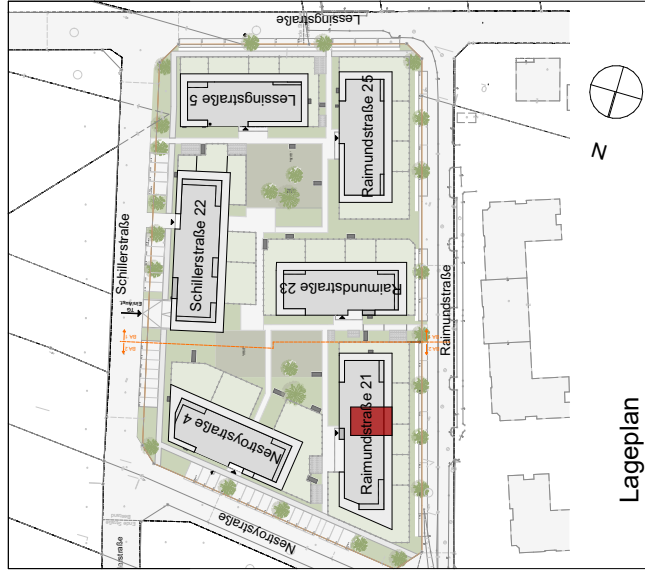
**Raimundstraße 21, Haus E**  
**3. Obergeschoss**  
**TOP 20**  
**2 Zimmer**

Wohnfläche 54,45 m<sup>2</sup>  
 Terrasse 14,46 m<sup>2</sup>  
 Kellerabteil 3,85 m<sup>2</sup>

**Wohnanlage Valerenhöfe**  
 Raimundstraße 21, 4300 St. Valentin



M: 1:100



Lageplan

**Raimundstraße 21, Haus E**  
**3. Obergeschoss**  
**TOP 21**  
**2 Zimmer**

Wohnfläche  
 Terrasse  
 Kellerabteil

54,49 m<sup>2</sup>  
 14,46 m<sup>2</sup>  
 3,90 m<sup>2</sup>

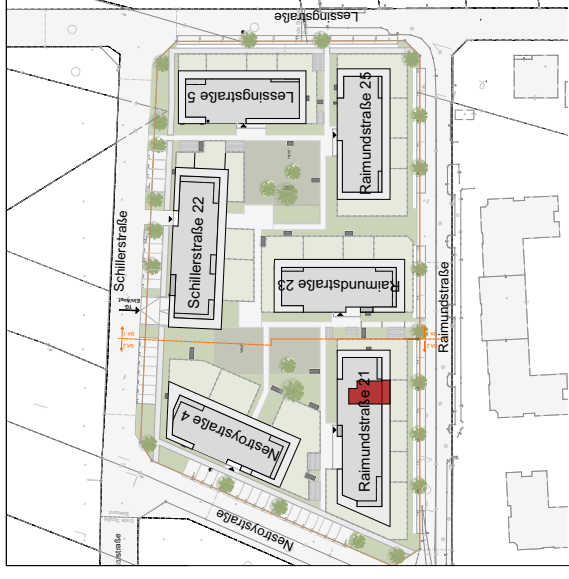
**Wohnanlage Valerenhöfe**  
 Raimundstraße 21, 4300 St. Valentin

Änderungen vorbehalten. Planmaße sind Rohbaumaße und für Bestellungen von Einbaumöbeln nicht geeignet.  
 Die eingezeichnete Möblierung stellt einen Einrichtungsvorschlag dar.  
 Es werden keine Möbel (ausgenommen Sanitärgegenstände und Kücheneinrichtung) geliefert.

Änderungen und Druckfehler vorbehalten

Stand: 02.12.2025

TOP E21



Lageplan

**Raimundstraße 21, Haus E**  
**3. Obergeschoss**  
**TOP 22**  
**1 Zimmer**

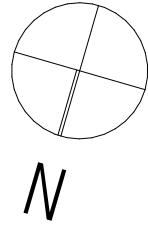
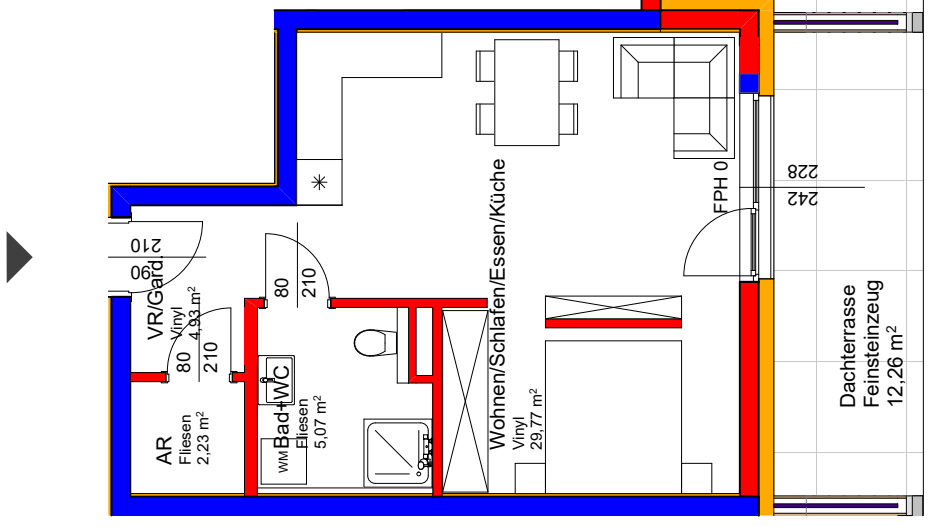
Wohnfläche  
 Terrasse  
 Kellerabteil

42,00 m<sup>2</sup>  
 12,26 m<sup>2</sup>  
 11,76 m<sup>2</sup>

## Wohnanlage Valerenhöfe

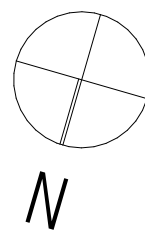
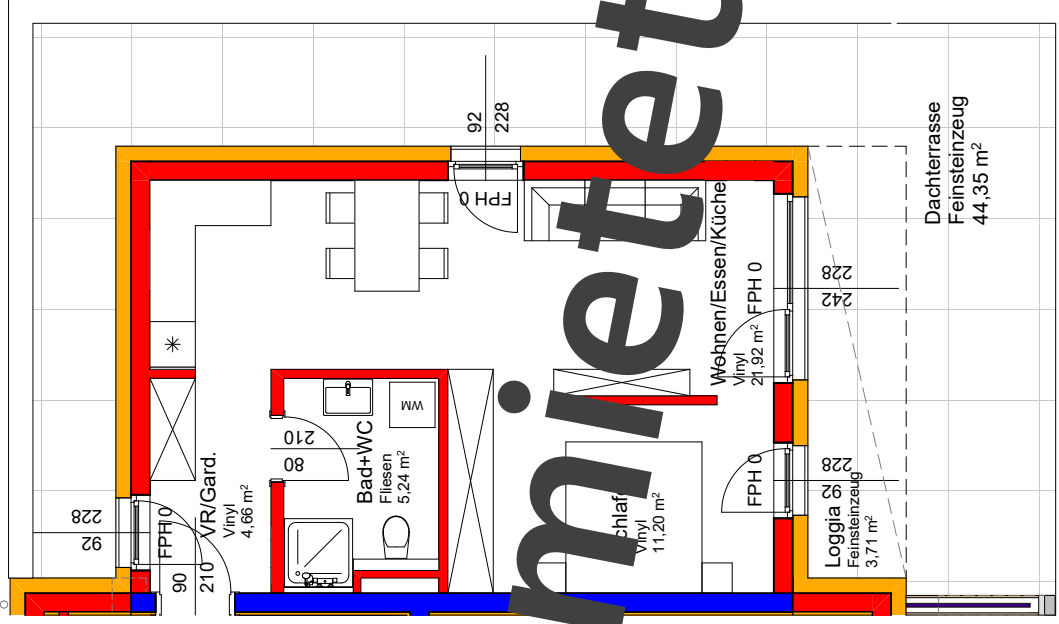
Raimundstraße 21, 4300 St. Valentin

M: 1:100

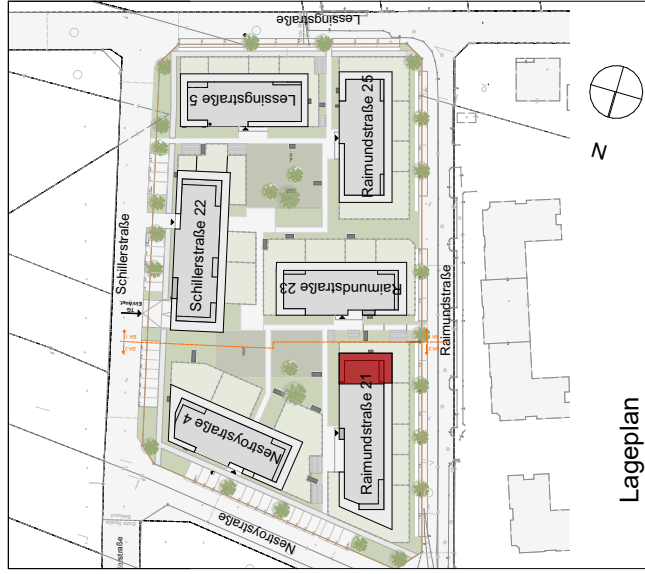


Änderungen vorbehalten. Planmaße sind Rohbaumaße und für Bestellungen von Einbaumöbeln nicht geeignet.  
 Die eingezeichnete Möblierung stellt einen Einrichtungsvorschlag dar.  
 Es werden keine Möbel (ausgenommen Sanitärgegenstände und Kücheneinrichtung) geliefert.

# vermietet



M: 1:100



Lageplan

**Raimundstraße 21, Haus E**  
**3. Obergeschoss**  
**TOP 23**  
**2 Zimmer**

Wohnfläche 43,03 m<sup>2</sup>  
 Loggia 3,71 m<sup>2</sup>  
 Terrasse 44,35 m<sup>2</sup>  
 Kellerabteil 10,15 m<sup>2</sup>

**Wohnanlage Valerenhöfe**  
 Raimundstraße 21, 4300 St. Valentin

Änderungen vorbehalten. Planmaße sind Rohbaumaße und für Bestellungen von Einbaumöbeln nicht geeignet.  
 Die eingezeichnete Möblierung stellt einen Einrichtungsvorschlag dar.  
 Es werden keine Möbel (ausgenommen Sanitärgegenstände und Kücheneinrichtung) geliefert.

# Traumwohnung gefunden?

So kann es weiter gehen!

## Ihr Weg zur neuen Wohnung – Schritt für Schritt erklärt

### ⇒ **Schritt 1: Kontaktaufnahme und Mietwunsch deponieren**

Nehmen Sie gerne mit uns Kontakt auf, um Ihren Mietwunsch bei uns zu deponieren und eventuell offene Frage zu klären. Damit wir Ihre Anfrage bearbeiten können, benötigen wir folgende Informationen und Unterlagen von Ihnen:

- Persönliche Daten (Name, Adresse, Geburtsdatum, SV-Nummer, Kontakt)
- Einkommensnachweise der letzten drei Monate
- Angaben zu Haustieren (Art/Rasse)
- Anzahl der im Haushalt lebenden Personen

Diese Angaben helfen uns, Ihre Anfrage möglichst rasch und umfassend zu prüfen.

### ⇒ **Schritt 2: Prüfung der Unterlagen & Mietanbot**

Sobald Ihre Unterlagen vollständig bei uns eingelangt sind, prüfen wir diese sorgfältig. Ist die gewünschte Wohnung noch verfügbar und erfüllen Sie die Voraussetzungen des Vermieters, bereiten wir für Sie das Mietanbot vor und stimmen alle relevanten Daten mit Ihnen ab. Bevor Sie das Mietanbot unterschreiben, prüfen Sie dieses auf Vollständig- und Richtigkeit.

- Kontrolle Ihrer persönlichen Daten
- mögliche zusätzliche Mieten (z.B. Stellplatz, Hobbyraum), etc.

**Bitte senden Sie das unterfertigte Mietanbot zur Annahme an uns zurück.**

### ⇒ **Schritt 3: Zustimmung durch den Vermieter**

Nach Erhalt Ihres unterzeichneten Mietanbots legen wir dieses dem Vermieter zur Gegenzeichnung vor. Sobald wir die Zusage erhalten, ist die Wohnung für Sie reserviert – ein wichtiger Schritt zu Ihrem neuen Zuhause!  
Der Mietvertrag wird vorbereitet.

### ⇒ **Schritt 4: Mietvertrag und Übergabepanung**

Sie erhalten den Mietvertrag mit allen relevanten Unterlagen wie Grundrisspläne oder etwaige Zusatzvereinbarungen. Der Wohnungsübergabetermin wird rechtzeitig bekannt gegeben - so sind Sie bestens vorbereitet.

### ⇒ **Schritt 5: Umzug planen & einziehen**

Jetzt beginnt die Vorfreude!

Starten Sie rechtzeitig mit Ihrer Umzugsplanung und denken Sie an die fristgerechte Kündigung Ihrer bisherigen Wohnung.

**Haben Sie Fragen?**

Zögern Sie nicht, uns zu kontaktieren – wir begleiten Sie gerne auf dem Weg in Ihr neues Zuhause!

# Valerenhöfe

## Willkommen in Ihrem Zuhause

Moderne Komfort-  
wohnungen in Toplage



Symbolbild: designed by freepik



Simader GmbH  
Steyrer Straße 31/3, 4501 Neuhofen/Krems  
anfrage@simader-immo.at  
+43 (0)7227 / 20 531



**Ihr Ansprechpartner:**

**Ing. David Simader**

+43 (0) 699 / 17 33 10 20

david.simader@simader-immo.at