

# Traumwohnung Penthouse

Luxus beginnt zu Hause. Ihr Penthouse ist der beste Rahmen für Komfort, Atmosphäre und ein unbezahlbares Dachterrassenfeeling.



Top	Wohnfläche m²	Etage	Freiflächen m²	Tiefgaragenplätze	Kaufpreis €
B8	75	4	Dachterrasse 60	2	<b>VERKAUFT</b>
C8	80	3	Dachterrasse 55	2	<b>VERKAUFT</b>
D6	80	4	Dachterrasse 55	2	<b>VERKAUFT</b>
F6	80	3	Dachterrasse 55	2	343.800

## Finanzierungsbeispiel Penthouse Top F6 € 343.800

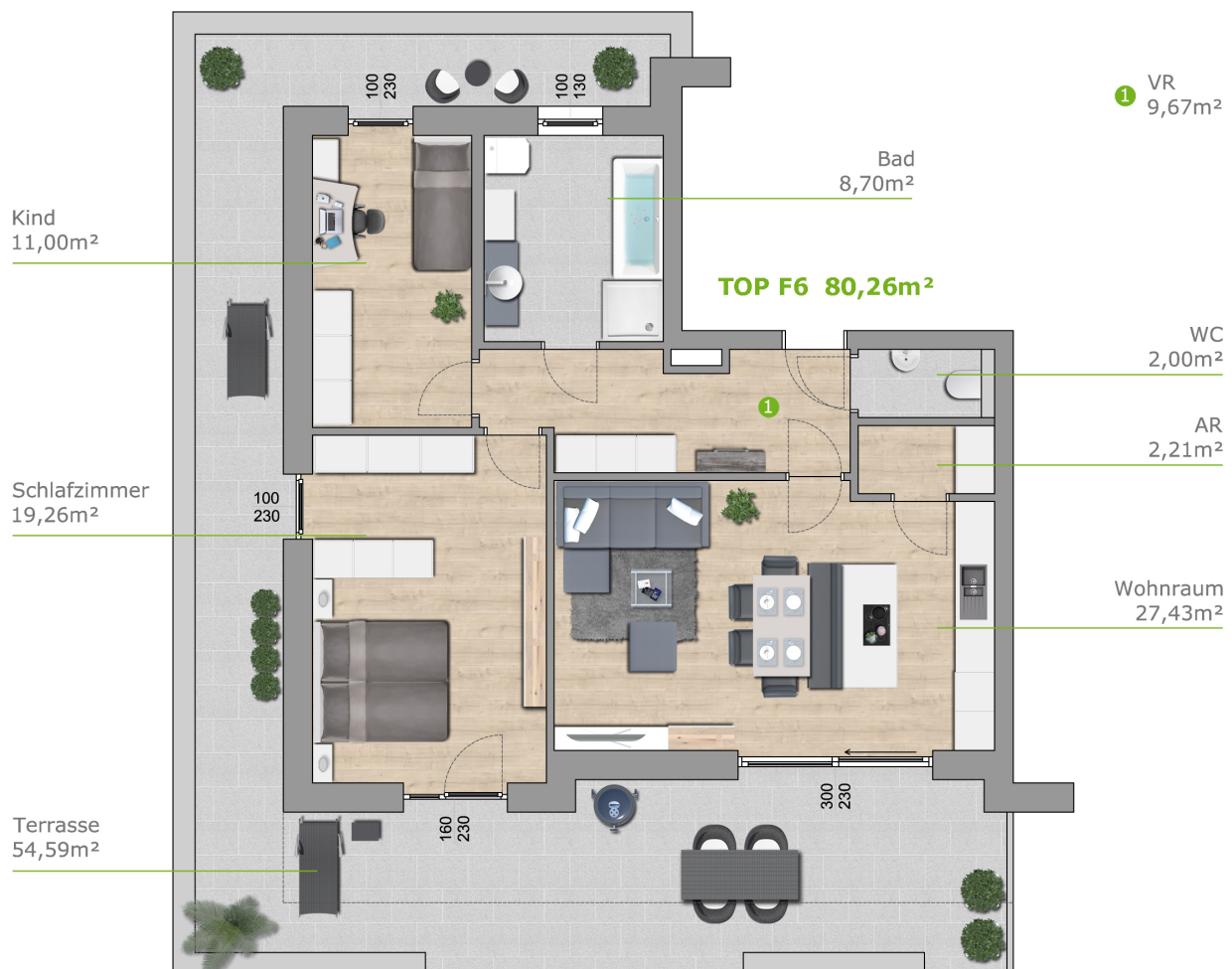
Fixpreis	Baukosten	€ 343.800
	Kaufnebenkosten*	€ 18.800
- Eigenmittel		- € 73.000
<b>Gesamtfinanzierungsbedarf</b>		<b>€ 289.600</b>
<b>Finanzierungsmöglichkeit</b>	<b>Bankfinanzierung: 35 Jahre</b>	

**Ihre monatliche Rückzahlungsrate\*\*: € 746**

\*Kaufnebenkosten:

- > 3,5 % Grunderwerbssteuer (von Kaufpreis & Notarkostenpauschale)
- > 1,1 % Grundbuch-Eintragungsgebühr (von Kaufpreis & Notarkostenpauschale)
- > € 2.750,- Notarkostenpauschale (inkl. UST; exkl. Barauslagen)

\*\* Finanzierungsbeispiele wurden von unabhängigem Finanzierungsberater erstellt. Die Simader GmbH übernimmt keine Gewähr oder Haftung für Zahlen und Berechnungen.



#### Wohnen und mehr:

Zur Wohnung gehören 2 Tiefgaragenplätze und 1 Kellerabteil. Der Fitnessraum steht exklusiv den Bewohnern zur Verfügung. Barrierefreie Erreichbarkeit mit Aufzug und Tiefgarage.



0 1 2 3 4 Meter

